



DIRETRICE ORTE-CIVITAVECCHIA
Tratto Monte Romano Est - Cinelli

**Sopralluogo del Presidente Anas Gianni Vittorio Armani
e del Presidente della Regione Lazio Nicola Zingaretti**



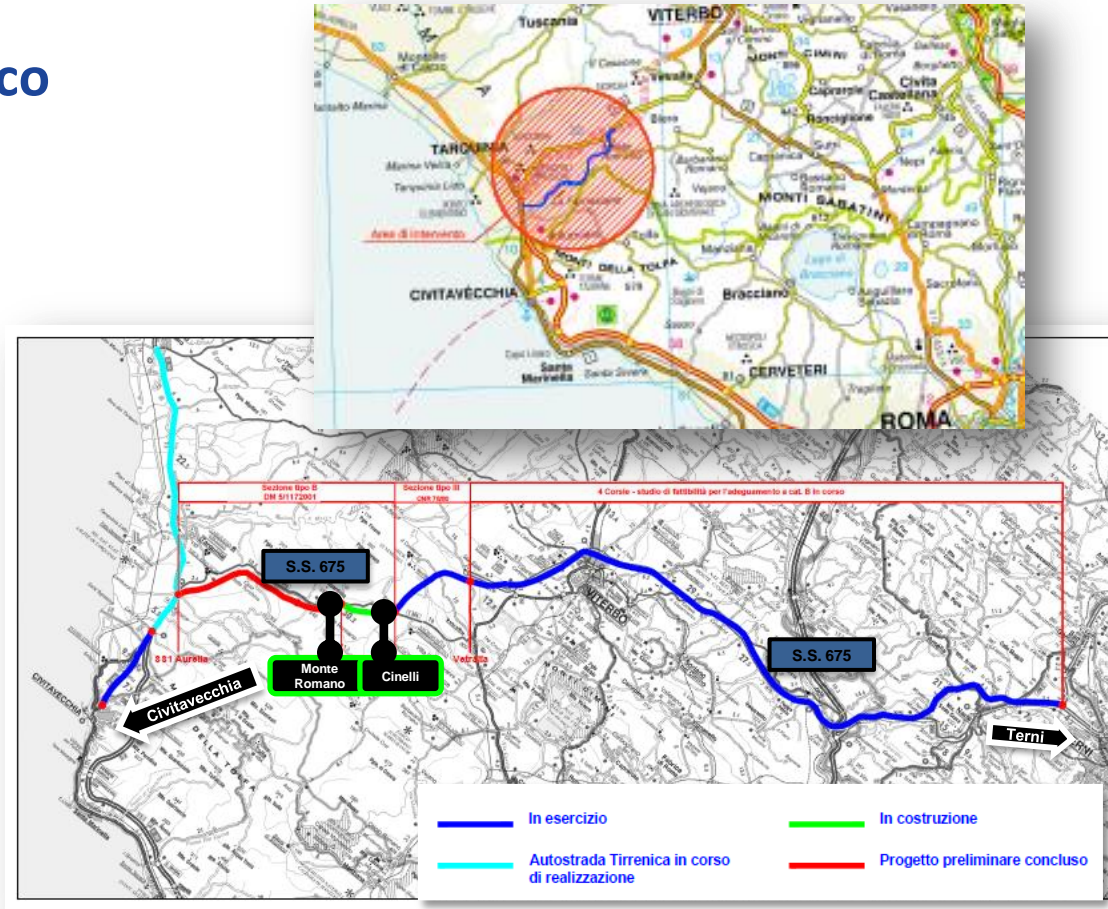
L'Italia si fa strada

Viterbo, 19 aprile 2017

Inquadramento Geografico

Direttrice strategica per il Centro Italia e di alto valore logistico, in quanto consente il collegamento diretto del **porto di Civitavecchia** con le principali infrastrutture e vie di comunicazione nazionali e internazionali:

- Autostrada **A1 Milano/Napoli**;
- l'itinerario **E45-E55 Orte-Mestre**
- l'Interporto di **Orte**;
- l'area industriale di **Terni**;
- l'itinerario **Orte/Perugia/Ancona (Porto)**;
- **Orte/Ravenna/Venezia-Mestre**;
(Porto).



Stato dell'arte

Lo sviluppo complessivo della direttrice è di circa **73 km**.

Il tratto di strada statale 675 "Umbro Laziale" già realizzato tra Orte e Cinelli ha un'estensione di circa 49 km, mentre il tratto restante tra Civitavecchia e Cinelli (attualmente costituito dalla SS1bis a due corsie) è lungo circa 24 km ed è suddiviso in:

- tratto Monte Romano Est-Cinelli: lungo 6,4 km per un importo di 90 milioni di euro finanziati dalla Regione Lazio, in corso di realizzazione
- tratto Monte Romano Est-Civitavecchia/SS1: lungo circa 18 km, per un importo complessivo di circa 472 milioni di euro.



Caratteristiche tratto Monte Romano Est – Cinelli in esecuzione

Lunghezza tracciato:

6,4 km con un tracciato che si sviluppa interamente in variante alla SS1bis

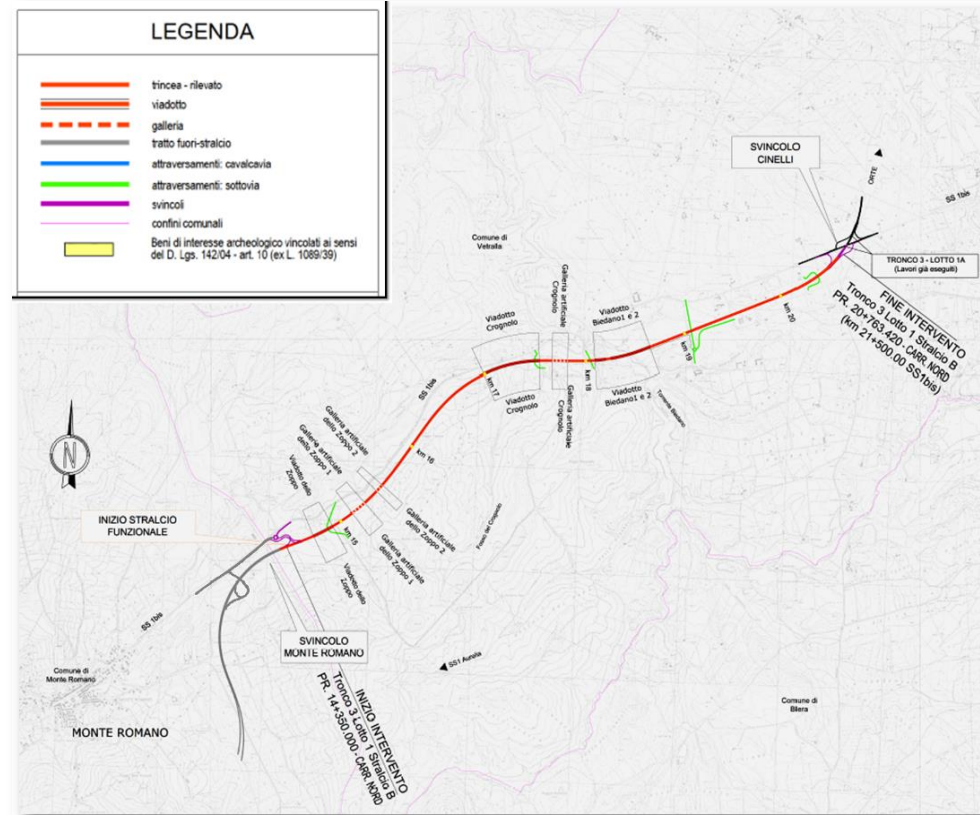
Territorio interessato: Comuni di **Vetralla** e **Monte Romano** in provincia di Viterbo

Categoria stradale: **Tipo B** (2 carreggiate – 4 corsie totali)

Opere d'arte principali:

3 gallerie artificiali (per uno sviluppo complessivo di circa 394 m)

3 viadotti (per uno sviluppo complessivo di circa 1.322 m)



Svincoli

Il lotto comprende la realizzazione dello **svincolo di Monte Romano Est** e il completamento dello **svincolo di Cinelli**



Svincolo di Monte Romano Est

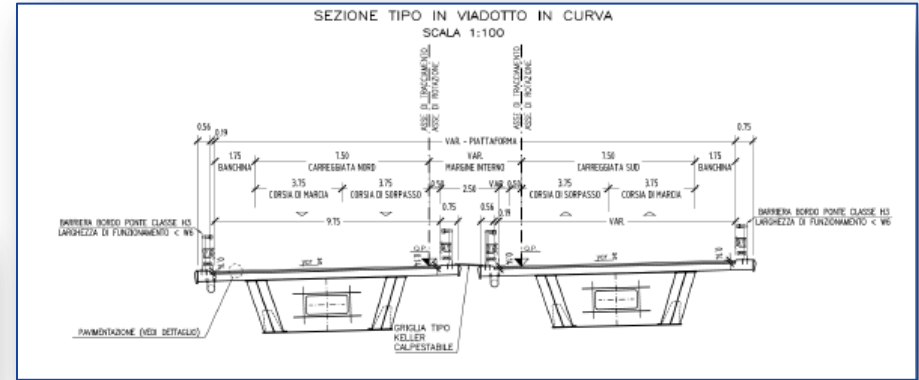
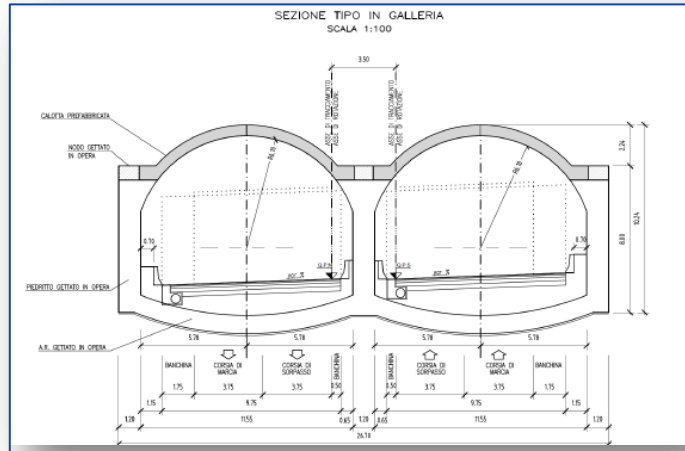


Svincolo di Cinelli



Sezioni tipo Viadotti e Gallerie

GALLERIE	SVILUPPO (M)
Galleria Zoppo 1	156
Galleria Zoppo 2	88
Galleria Crognolo	150
TOTALE	394



VIADOTTI	N. CAMPATE	SVILUPPO (M)
Viadotto dello Zoppo	6	209
Viadotto Crognolo	13	560
Viadotto Biedano	13	553
TOTALE		1322



Barriere di sicurezza

Prevista installazione delle nuove barriere Anas «Salvamotociclisti»

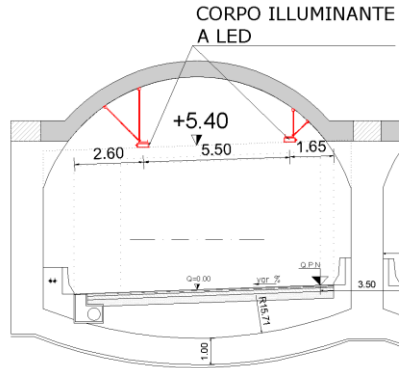
Obiettivo: maggiore sicurezza e innovazione

Messa in esercizio di nuove barriere stradali di sicurezza continue “**tipo Anas**” dotate di DSM

Ridefinizione degli standard e scelta di prodotti più adatti per la sicurezza stradale



Impianti



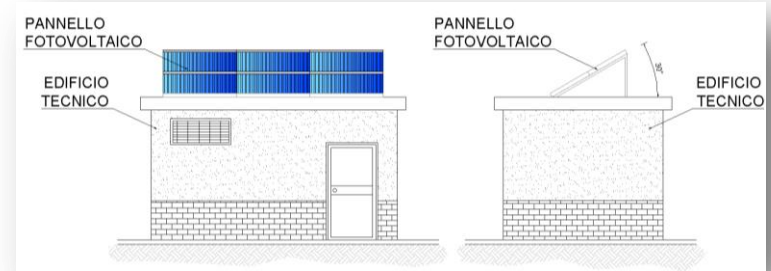
Utilizzo in galleria di illuminazione con **apparecchi a LED** sia per l'illuminazione corrente, sia per quella di rinforzo. L'utilizzo dei LED permette di **migliorare l'illuminazione e di ridurre i consumi energetici**



Utilizzo sugli svincoli di illuminazione con apparecchi a LED installati su pali in vetroresina



Produzione energia elettrica tramite **posa di pannelli fotovoltaici** sulle 2 cabine elettriche a servizio delle gallerie artificiali

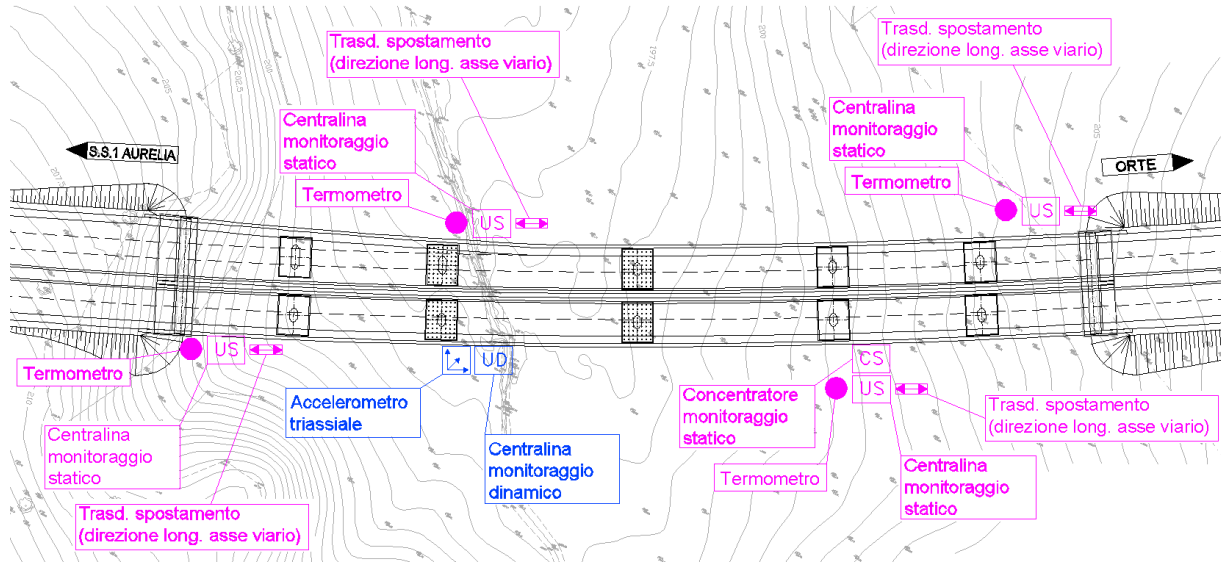


Produzione di energia elettrica tramite la posa di **pannelli fotovoltaici** installati su edificio ANAS



Monitoraggio dei Viadotti

Installazione di un sistema di monitoraggio continuo dei Viadotti



L'impianto è costituito da:

- Sub sistema A (colore viola): monitoraggio statico dei fenomeni a "lenta evoluzione" (variazioni di assetto/fatica – prove di carico statico, condizioni climatico-ambientali (temperatura);
- Sub sistema B (colore blu): monitoraggio dinamico dei "fenomeni rapidi" (prove di collaudo dinamico – sisma – traffico – vento).

Il sistema permette il monitoraggio continuo delle opere ed è ideato al fine di assicurare i seguenti obiettivi principali:

- garantire la sicurezza e la durabilità delle opere;
- ottimizzare la manutenzione dell'opera.



Avanzamento lavori

Lavori avviati: luglio 2016

Stato di avanzamento: circa 20%, pari a 11,2 milioni di euro

Tempo contrattuale: 750 giorni

Completamento previsto: fine estate 2018

Viadotti: in corso di realizzazione le fondazioni e le pile, già in parte completate;

Gallerie: in corso lo scavo, la realizzazione delle paratie e l'allestimento delle aree di produzione dei conci per la costruzione delle calotte;

Rilevati/trincee: in corso di esecuzione;

Opere minori: quasi ultimati i tre sottovia.



Reperti Archeologici

Sia durante i rilievi preliminari che durante le lavorazioni, sono stati rinvenuti **reperti archeologici** di varia natura, gestiti sotto la stretta supervisione della Soprintendenza Archeologica dei beni culturali dell'Etruria Meridionale e della Commissione Regionale per la Tutela del Patrimonio Culturale del Lazio



Prima dell'avvio dei lavori, sono stati eseguiti saggi preventivi richiesti dalla Soprintendenza Archeologica.

A seguito dei suddetti scavi, in corrispondenza del **viadotto Crognolo** è venuta alla luce una **viabilità antica** sconosciuta in bibliografia, in particolare si sono palesati i resti di un **ponte** databile al periodo rinascimentale. Al ponte, dopo ulteriori scavi, si è aggiunto il rinvenimento di una viabilità databile al V sec. a. C.

Alla luce dei ritrovamenti, la Soprintendenza Archeologica dei beni culturali dell'Etruria Meridionale ha rilasciato nulla-osta con prescrizione di spostamento di una pila del viadotto Crognolo.

Reperti Archeologici



Durante i lavori, nelle fasi di pulizia dell'area a ridosso delle fondazioni del **viadotto Biedano**, sono venute alla luce:

1) Due tombe a camera di epoca etrusca.

Con apposito verbale di sospensione parziale del 29.11.2016, sono state sospese parzialmente alcune lavorazioni relative alla realizzazione dello stesso viadotto Biedano.

In data 06.03.2017 è stata ordinata la ripresa dei lavori a seguito di specifici rilievi ed indagini eseguite sotto la supervisione della Soprintendenza Archeologica

2) Un sistema idrico di epoca romana.

Il ritrovamento è stato messo alla luce nella sua interezza, rilevato e documentato in modo grafico e fotografico, per come prescritto. In data 10.04.2017 la Soprintendenza Archeologica ha espresso, nel merito, parere favorevole al relativo ricoprimento.

Sistemazioni Ambientali

Ripristino della naturalità dei luoghi con **piantumazione di più di 4.000 essenze** vegetali tra arbusti e alberi di medio ed alto fusto al fine di ridurre l'impatto visivo di gallerie e viadotti.

Prevista anche la realizzazione di uno **spazio per la sosta** con area attrezzata a parco giochi e picnic nonché di valorizzazione archeologica per la visione del ponte romano del Crognolo e dei dispositivi informativi sui reperti rinvenuti.

