

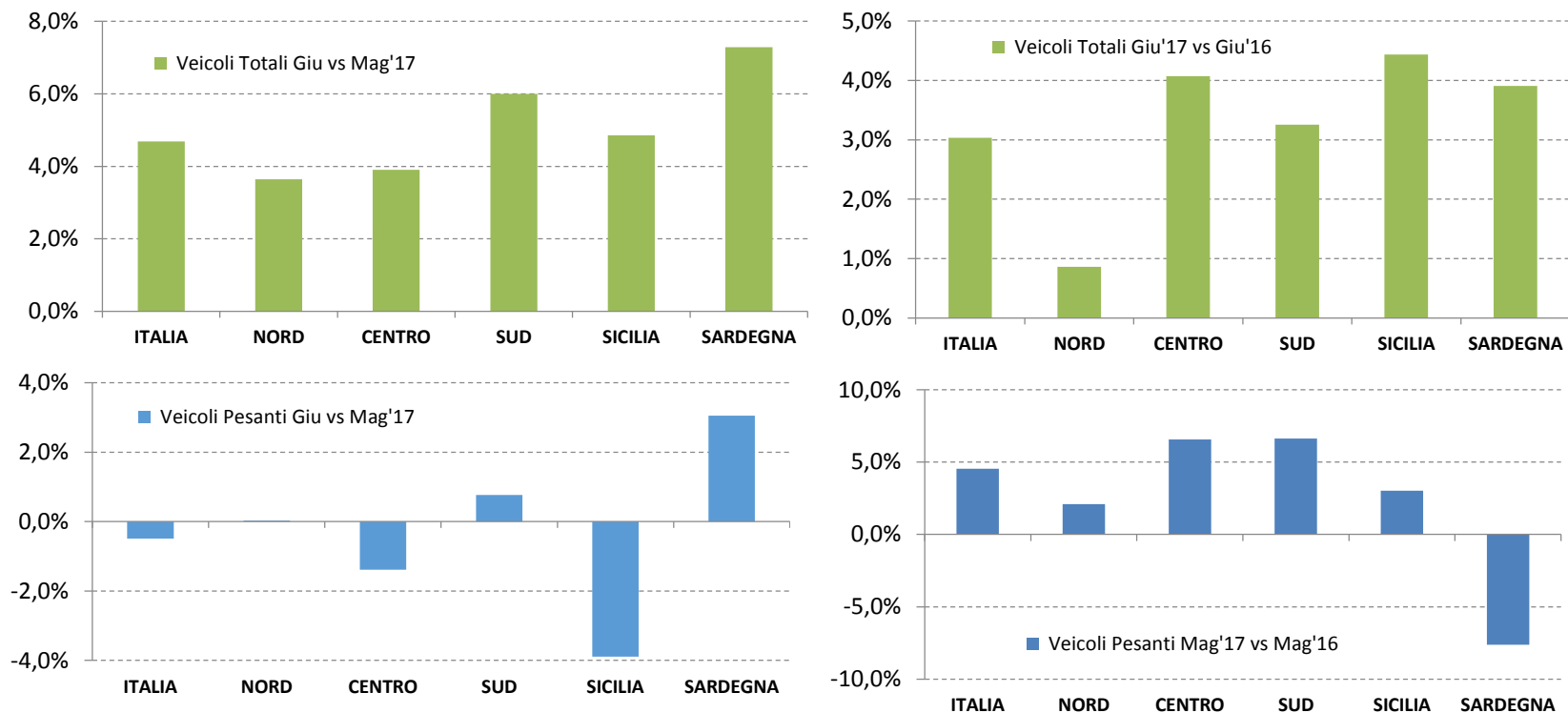


Osservatorio del Traffico

Edizione Luglio 2017

Dati di riferimento Giugno 2017

Traffico in crescita a giugno 2017 sulla rete stradale e autostradale di oltre 26 mila km gestita da Anas. L'Indice di Mobilità Rilevata (IMR) dell'Osservatorio del Traffico ha infatti registrato un incremento sui veicoli totali del 5% a confronto con maggio 2017 e del 3% con giugno 2016.



Stabile il dato del segmento dei veicoli pesanti che a maggio aveva registrato una crescita rilevante delle percentuali (il 16% sull'intera rete con un picco del 20% in Sardegna, v. comunicato dell'8 giugno 2017). Il picco, ancora una volta, si registra nell'area sarda (+ 3%). Aumentano invece i mezzi pesanti in circolazione rispetto a giugno 2016: +2% circa su tutto il territorio, con una punta del 5% nell'area meridionale.