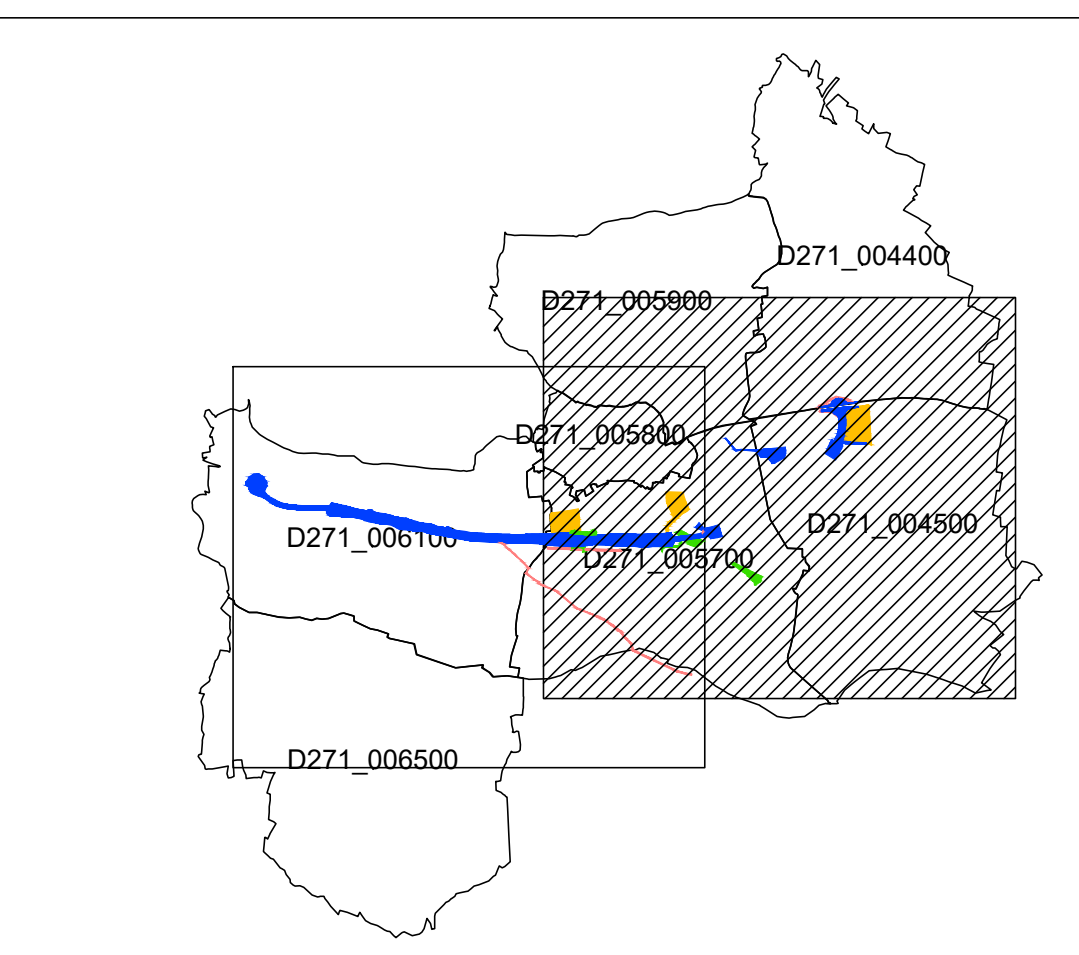


NOTE GENERALI			
LEGENDA			
GR	SIMBOLOGIA	RETINO COLORE	DESCRIZIONE
ESPROPRI		ANSI31 160	AREE DA ESPROPRIARE
		ANSI31 82	AREE DA ESPROPRIARE IN FAVORE DI ALTRI ENTI (Convenzionale)
		AR-HBONE 40	AREE DA OCCUPARE TEMPORANEAMENTE
		ANSI38 10	AREE DA CONVENZIONARE
		EARTH 54	AREE DA ASSERVIRE/SERVITU'
		HONEY 54	SERVITU'/CONVENZIONI PER PUBBLICI SERVIZI (Risoluzione interferenze)
		SOLID 254	AREE DEMANIALI
		ANSI7-SFONDO 7 + 253	SEDE STRADA STATALE
		ANGLE 10	DEMOLIZIONE FABBRICATI E/O PORZIONE DI FABB. RIPORTATI NEI FOGLI DI MAPPA
		CROSS 10	DEMOLIZIONE FABBRICATI E/O PORZIONE DI FABB. NON RIPORTATI NEI FOGLI DI MAPPA
CANALIZ		160	DELIMITAZIONE FASCIA DI RISPETTO
			NUMERO PIANO
		SOLID 151	ACQUE
		SOLID 41	STRADE
		ANSI31 7	FABBRICATO
		XX	PARTICELLA
			CONFINE FOGLIO CATASTALE
			CONFINE COMUNALE
			CONFINE PROVINCIALE
			CONFINE REGIONALE



		Direzione Tecnica	
S.S. n.21 "della Maddalena"			
Variante agli abitati di Demonte, Aisone e Vinadio			
Lotto 1. Variante di Demonte			
PROGETTO DEFINITIVO			cod.TOS
I PROGETTISTI: Ing. Angelo Dandoli Ordine Ing. di Professione n. 4918 Ing. Giuseppe Danilo Magli Ordine Ing. di Roma n. A34610			
RESPONSABILE DEL SIA Ing. Barbara Scuderi Ordine Arch. di Roma n. 14327			
IL COORDINATORE PER LA SICUREZZA IN FASE DI PROGETTAZIONE Ing. Roberto Ruggi			
VISTO: IL RESPONSABILE DEL PROCEDIMENTO: Ing. Niccolò Comeri			
PROTOCOLLO	DATA		
11 - ESPROPRI			
Planimetria Catastale con Progetto tav. 2 di 2			
CODICE PROGETTO	NOME FILE		REVISIONE
PROGETTO	T00_ES00_ESP_PP_02_Adeg		SCALA:
DPT005 D 1601	CODICE ELAB. T00ES00ESP002		A
D			
C			
B			
A	EMISSIONE		Ottobre 2024
REV.	DESCRIZIONE	DATA	REDATTO VERIFICATO APPROVATO