

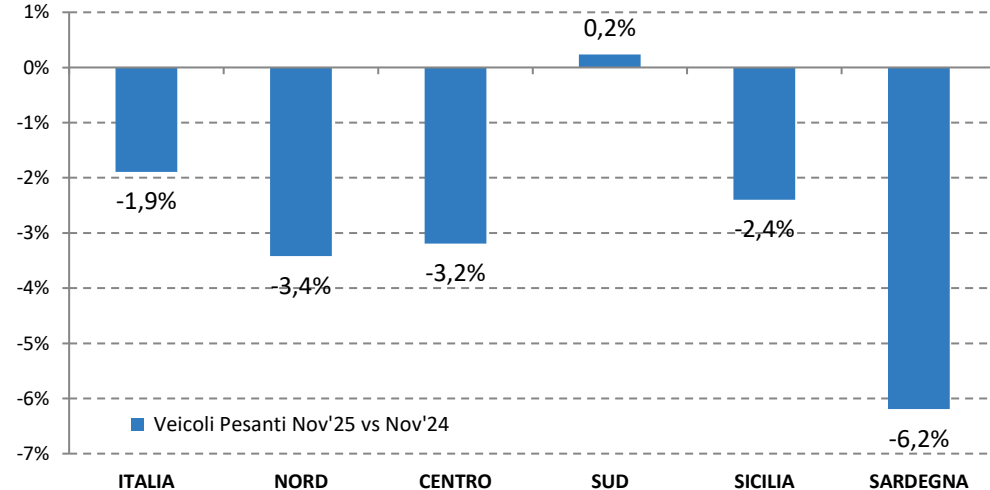
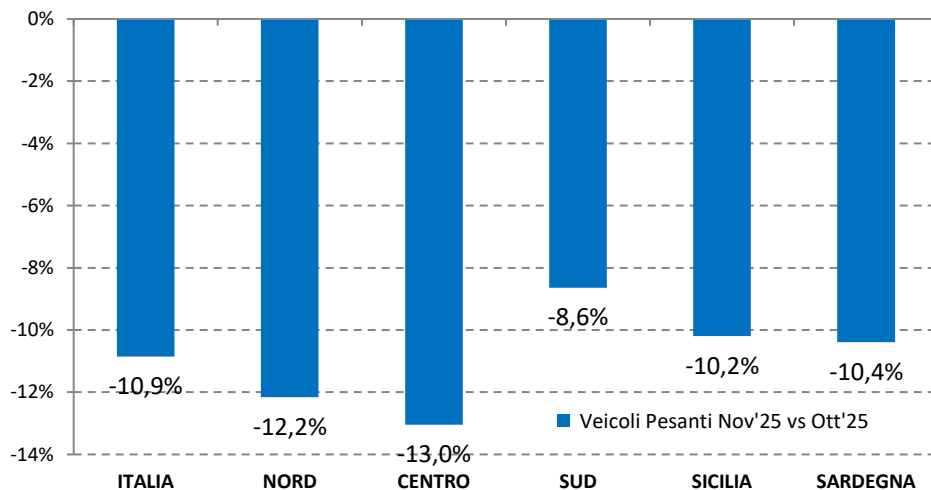
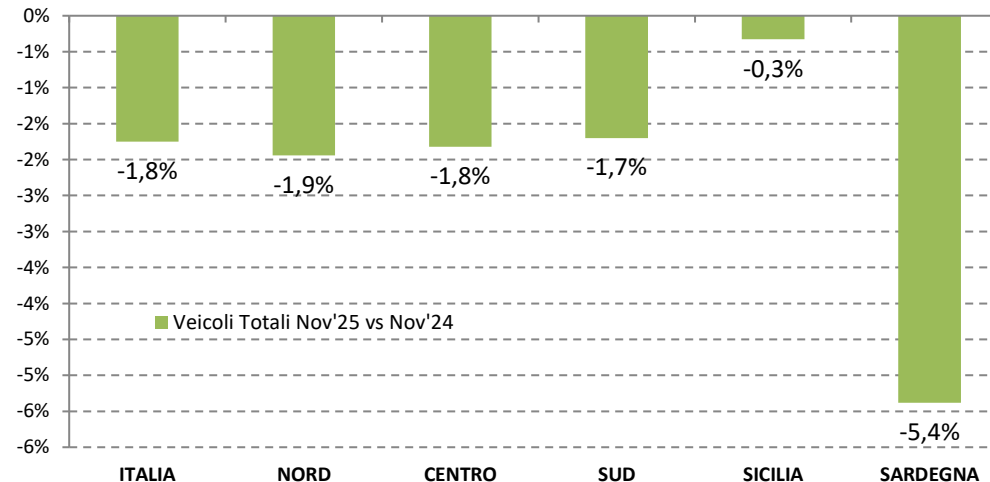
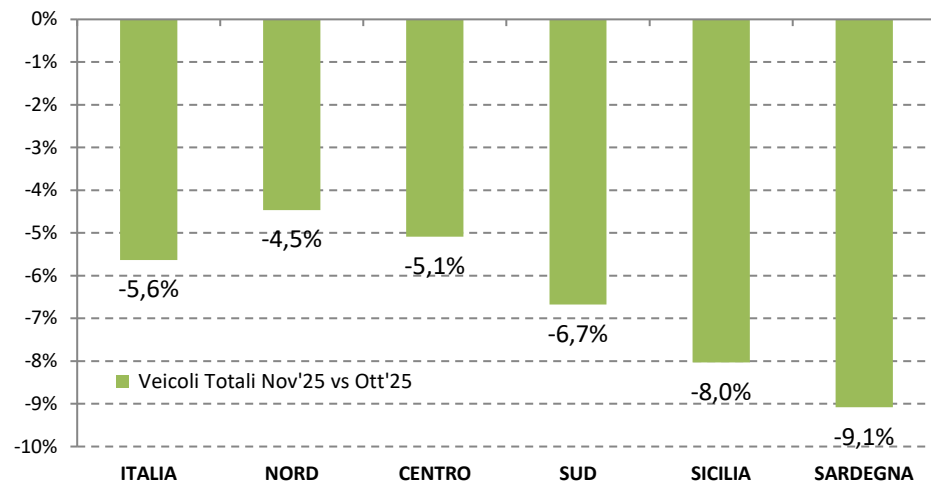
Osservatorio del Traffico

Allegati edizione Dicembre 2025

Dati di riferimento Novembre 2025

Variazioni stagionali dell' IMR in linea con le attese

Valori negativi in linea con gli anni precedenti in tutti gli ambiti d'Italia rispetto a Ottobre scorso nel comparto dei veicoli Leggeri. Variazioni negative più contenute per quanto riguarda il confronto con lo stesso mese dell'anno precedente con un picco di -5,4% in Sardegna.



Variazioni stagionali più consistenti, ma del tutto in linea con l'anno precedente, anche nel segmento dei veicoli Pesanti nel confronto con Ottobre. Più contenute invece rispetto allo stesso mese del 2024: -1,9% per l'ambito Italia e picco a -6,2% sulla rete sarda.