

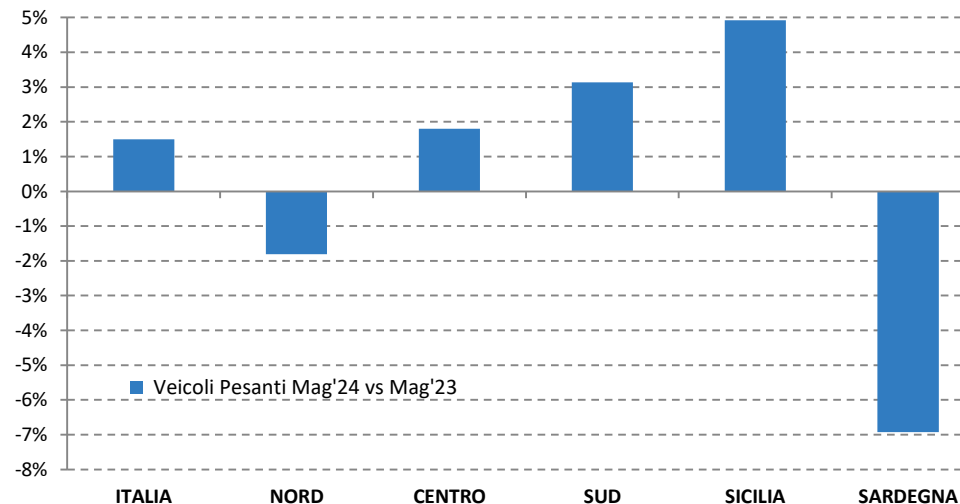
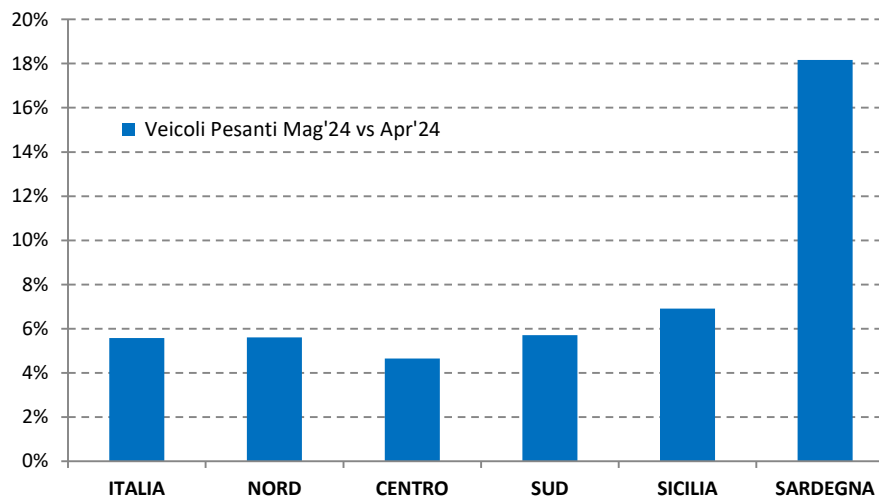
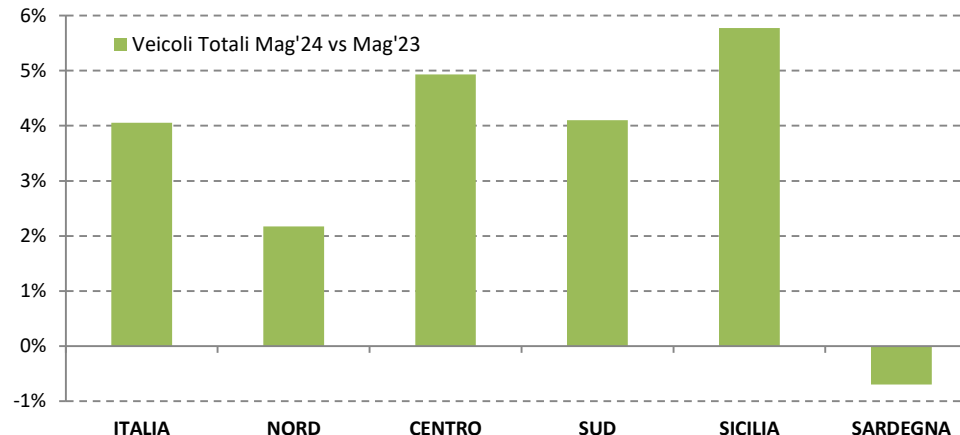
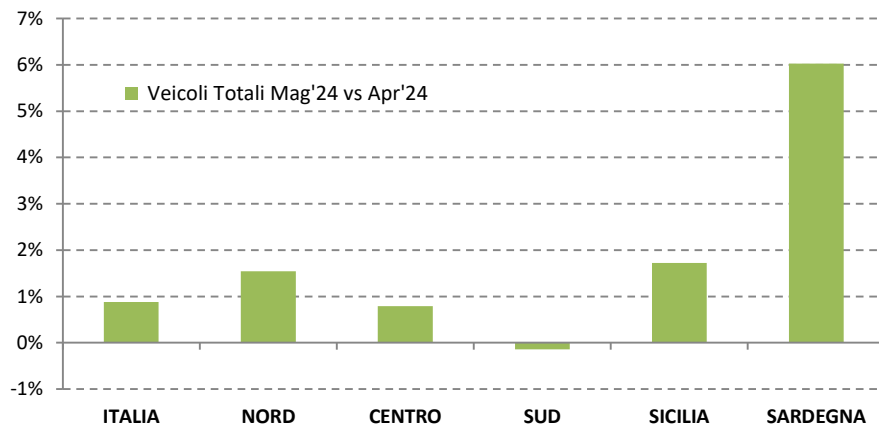
# Osservatorio del Traffico

Allegati edizione Giugno 2024

Dati di riferimento Maggio 2024

# Ancora in aumento i valori IMR in quasi tutti gli ambiti monitorati

Si conferma l'andamento positivo dell'IMR in tutti gli ambiti della rete monitorata, ad eccezione della rete Sud, con punta del +6% sulla rete sarda. Positive anche le variazioni nel confronto con i dati di Maggio 2023.



Tutte positive anche le variazioni dell'IMR nel segmento dei veicoli Pesanti nel confronto con il mese precedente con punta del +18,2% in ambito Sardegna. Positive anche le variazioni rispetto a Maggio 2023 degli ambiti Italia +1,5%, Centro +1,8%, Sud +3,1% e Sicilia +4,9%