



Itinerario Caianello (A1) – Benevento.

**Adeguamento a 4 corsie della SS 372 «Telesina»
dal km 0+000 al km 60+900.**

**Lotto 1: dal km 37+000 (svincolo di S. Salvatore Telesino)
al km 60+900 (svincolo di Benevento).**

Responsabile del Procedimento: Ing. Paolo Nardocci

Diretrice Lazio – Campania - Puglia

A1 (Roma - Caianello)

SS 372 (Caianello - Benevento)

Raccordo Autostradale (BN/A16)

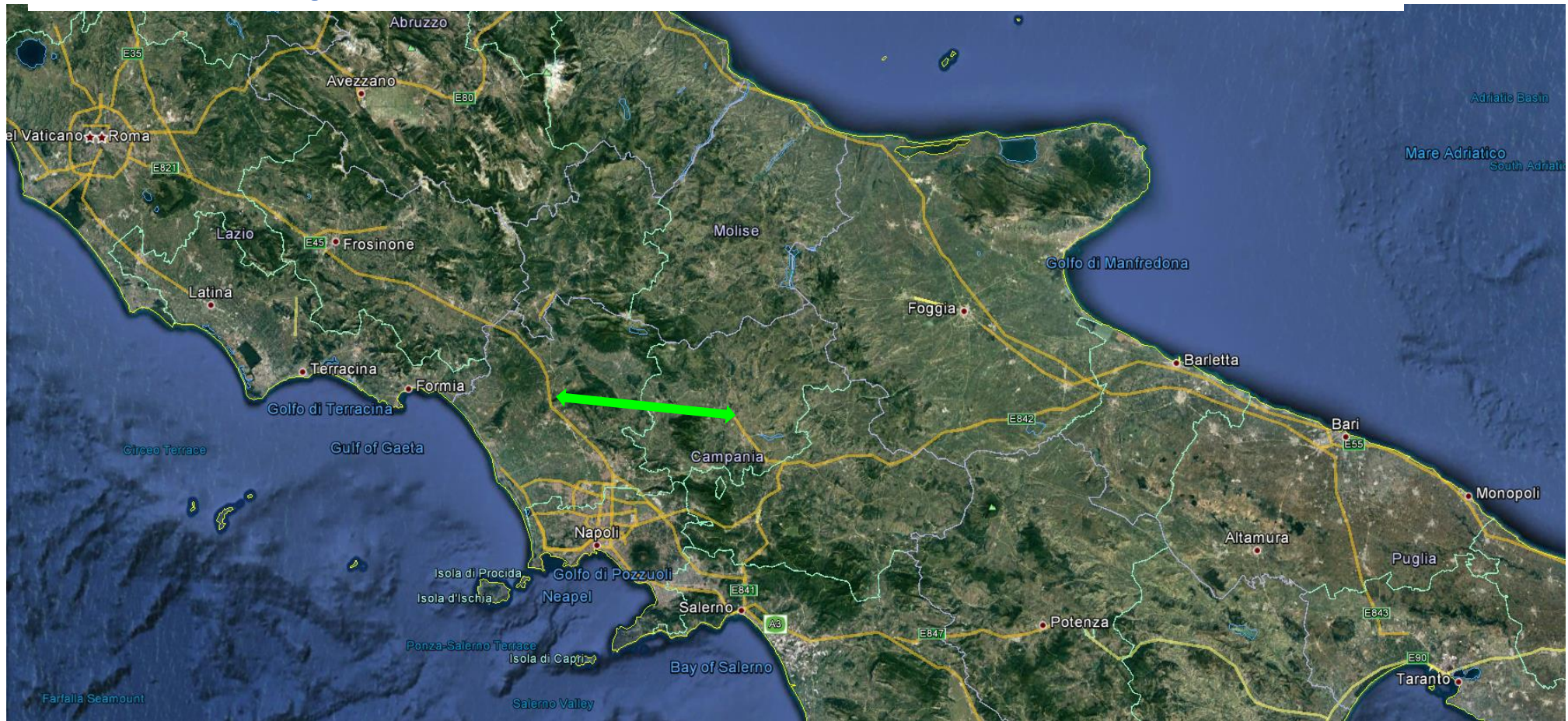
A16 (Castel del Lago-Bari)

Autostrada (4+ corsie)

Strada extraurbana (2 corsie)

Raccordo Autostradale (4 corsie)

Autostrada (4 corsie)



**Adeguamento a 4 corsie della SS 372 «Telesina»
Lotto1: dal km 37+000 al km 60+900**

Direttrice Lazio – Campania - Puglia

A1 (Roma - Caianello)

SS 372 (Caianello - Benevento)

Raccordo Autostradale (BN/A16)

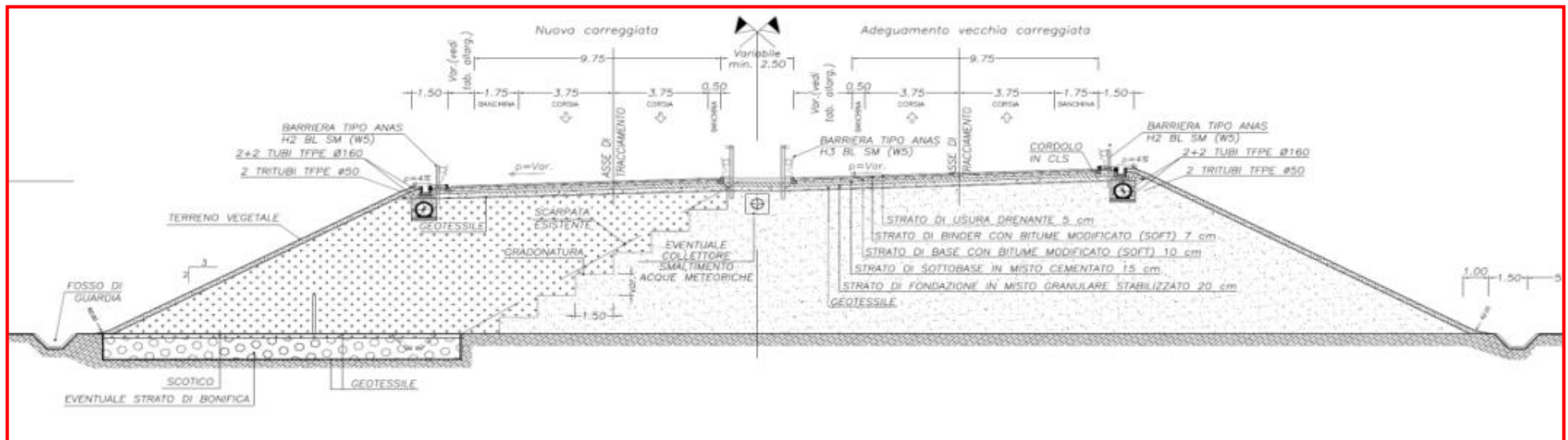
A16 (Castel del Lago-Bari)

Autostrada (4+ corsie)

Strada extraurbana (2 corsie)

Raccordo Autostradale (4 corsie)

Autostrada (4 corsie)



**Adeguamento a 4 corsie della SS 372 «Telesina»
Lotto1: dal km 37+000 al km 60+900**

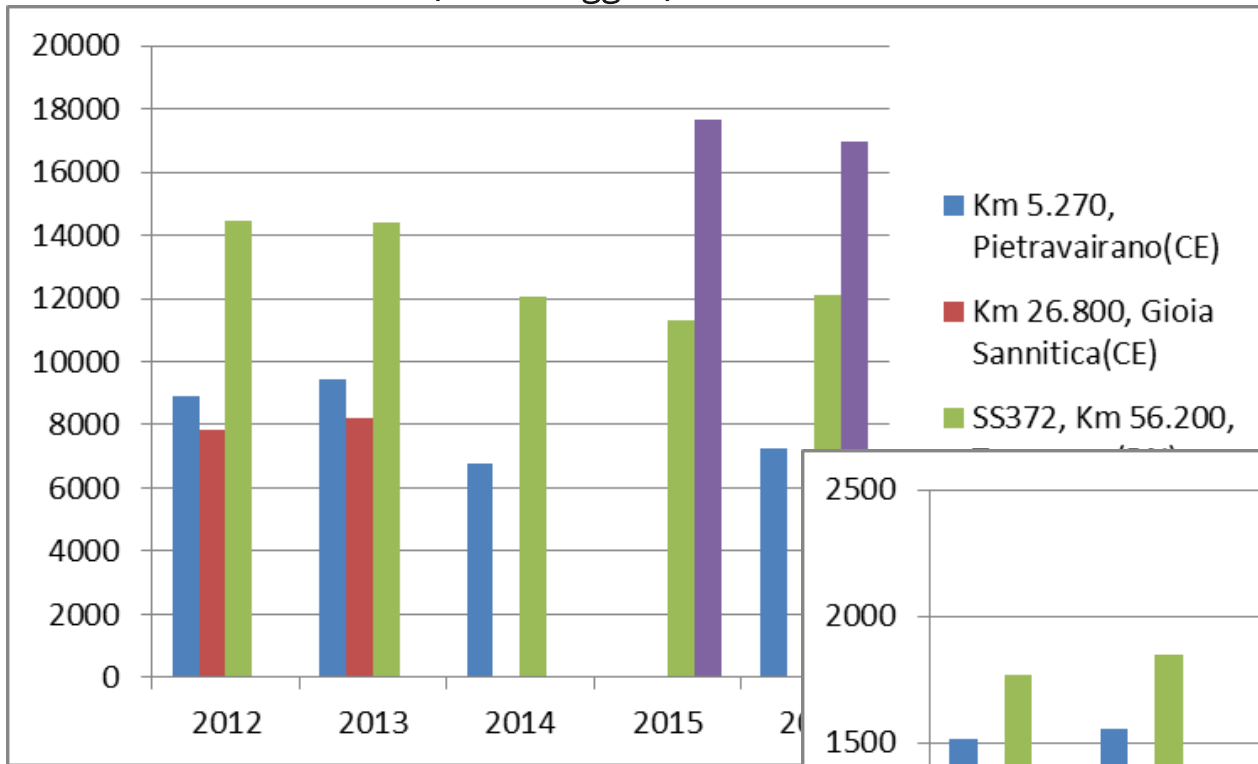
Il raddoppio a quattro corsie della SS 372 "Telesina" è stato suddiviso in due lotti, inseriti nel Contratto di Programma ANAS 2016-2020 approvato dal CIPE il 7 agosto 2017.

Il **primo lotto** dal km 37+000 (svincolo di S. S. Telesino) al km 60+900 (svincolo di Benevento)

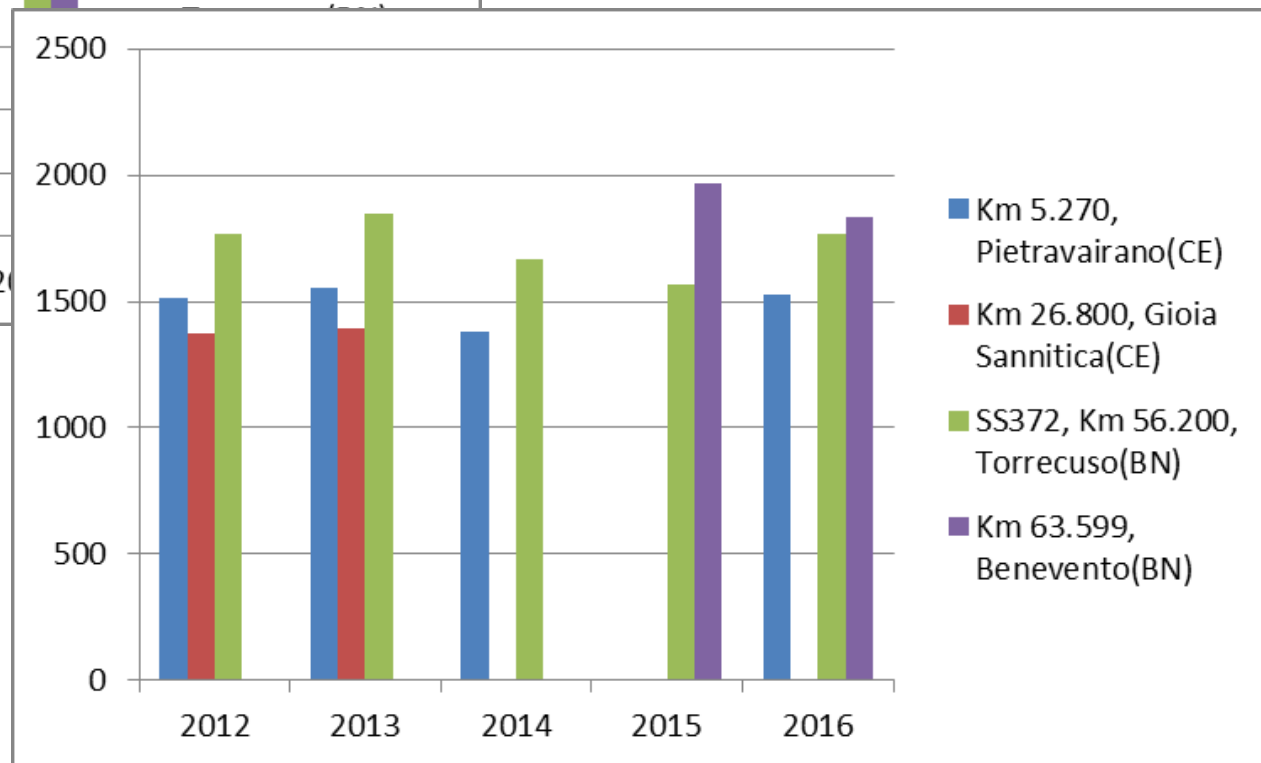
Il **secondo lotto**, dal km 0+000 (A1 Caianello) al km 37+000 (Svincolo di S. S. Telesino)

**Adeguamento a 4 corsie della SS 372 «Telesina»
Lotto1: dal km 37+000 al km 60+900**

Flussi di traffico (veicoli leggeri)

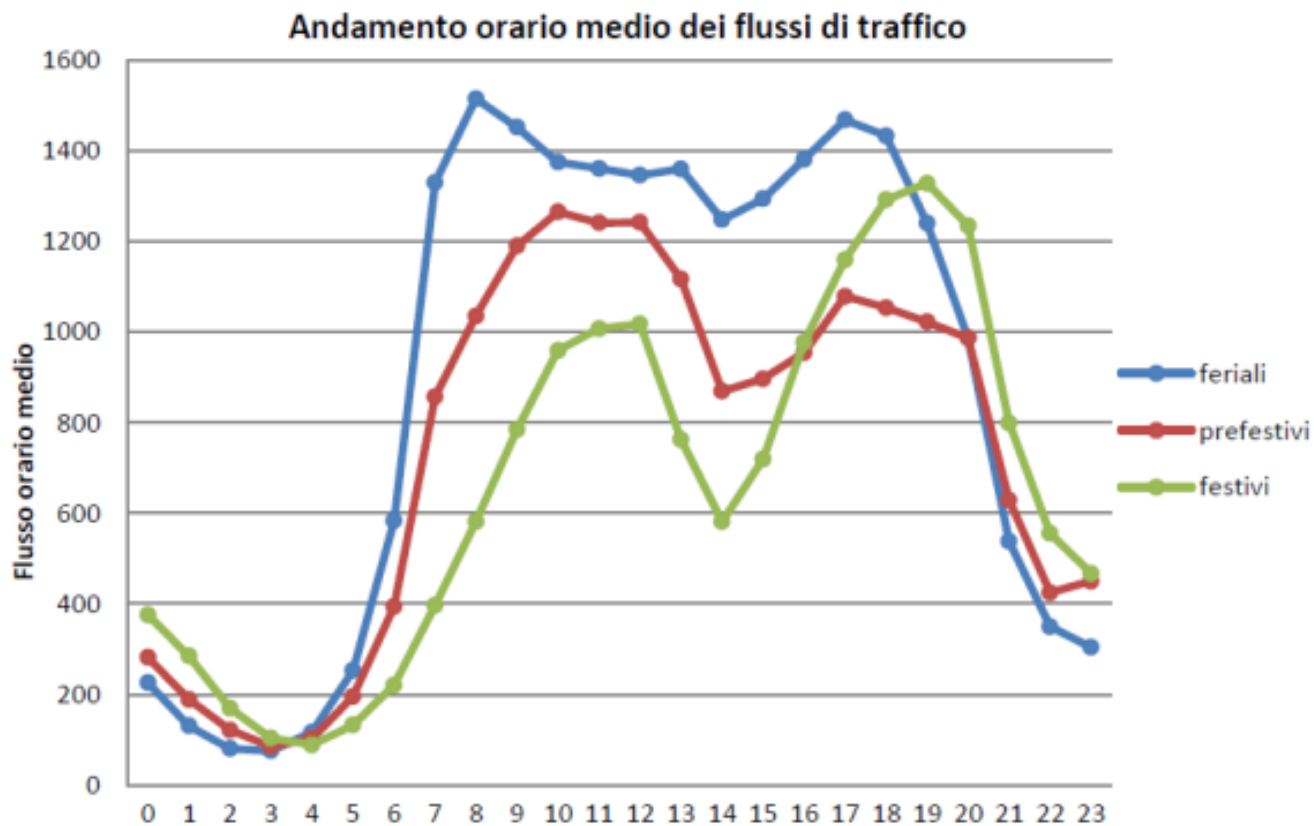


Flussi di traffico (mezzi pesanti)

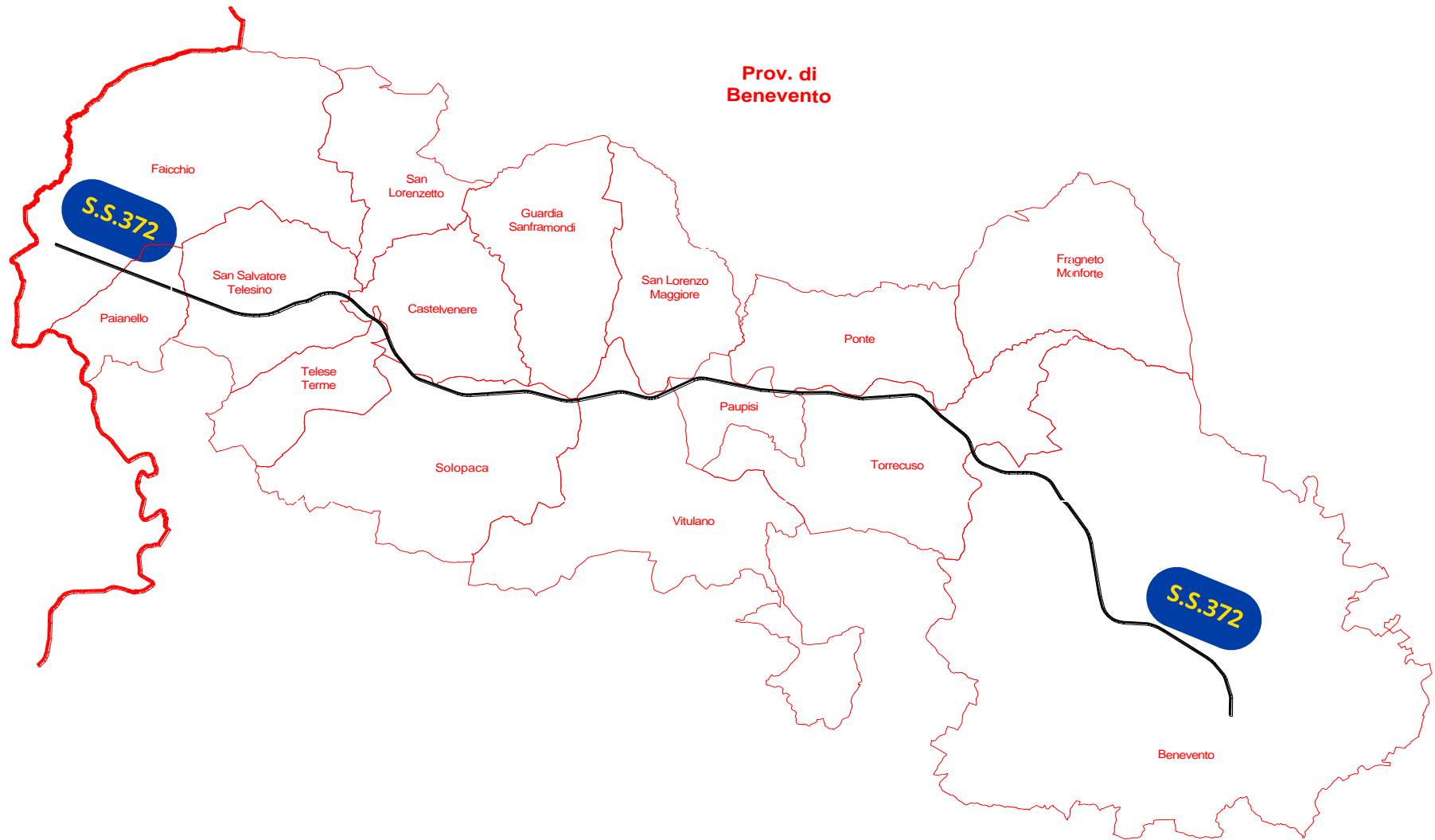


**Adeguamento a 4 corsie della SS 372 «Telesina»
Lotto1: dal km 37+000 al km 60+900**

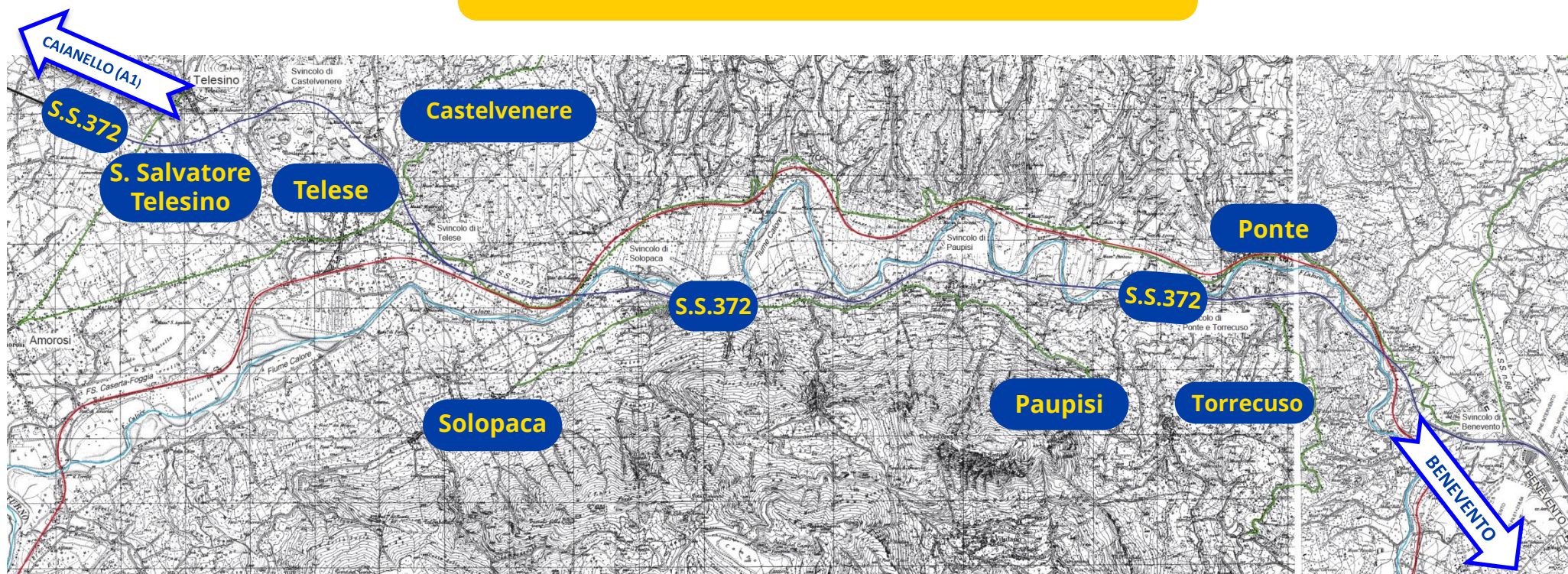
Km 5.270, Pietravairano(CE)	377	401	318		338
	387	404	325		343
Km 26.800, Gioia Sannitica(CE)	336	352			
	337	350			
SS372, Km 56.200, Torrecuso(BN)	576	573	516	502	525
	573	599	508	473	509
Km 63.599, Benevento(BN)	0	0	0	676	643
	0	0	0	714	692



**Adeguamento a 4 corsie della SS 372 «Telesina»
Lotto1: dal km 37+000 al km 60+900**



**Adeguamento a 4 corsie della SS 372 «Telesina»
Lotto1: dal km 37+000 al km 60+900**

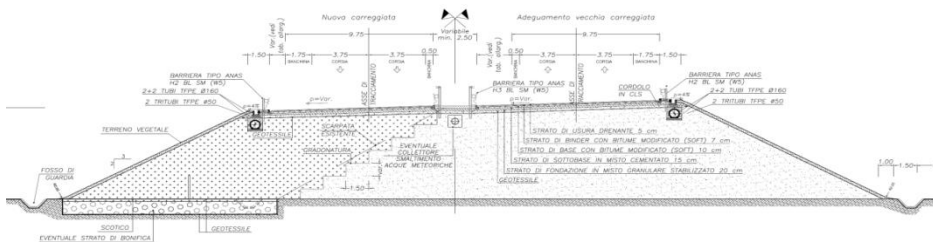


L'intervento riguarda il primo lotto, dal Km 36,6 al Km 61 circa, dell'adeguamento a 4 corsie dell'itinerario Caianello-Benevento.

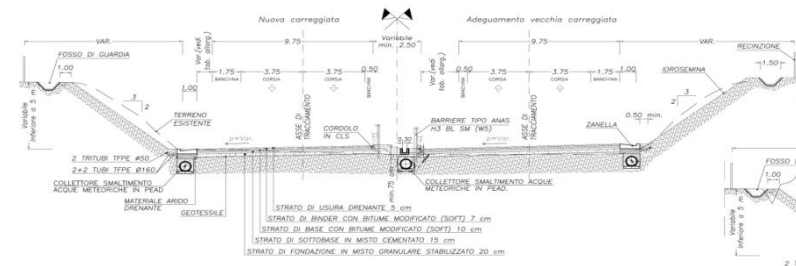
La lunghezza complessiva dell'intervento è di circa 25 km.

Adeguamento a 4 corsie della SS 372 «Telesina» Lotto1: dal km 37+000 al km 60+900

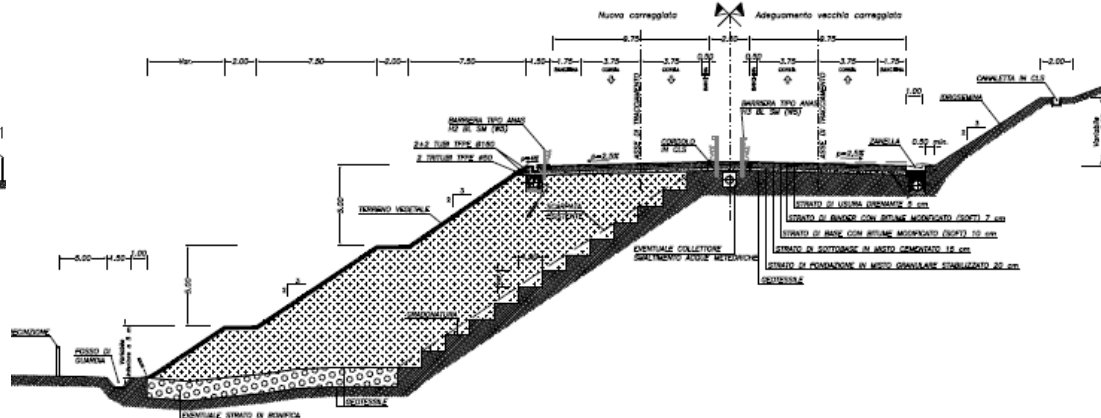
SEZIONE TIPO IN RILEVATO



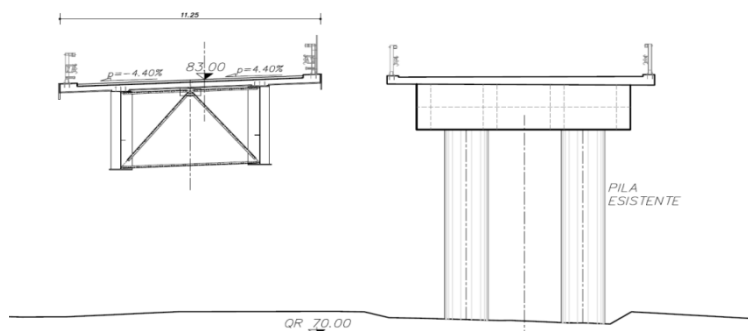
SEZIONE TIPO IN SCAVO



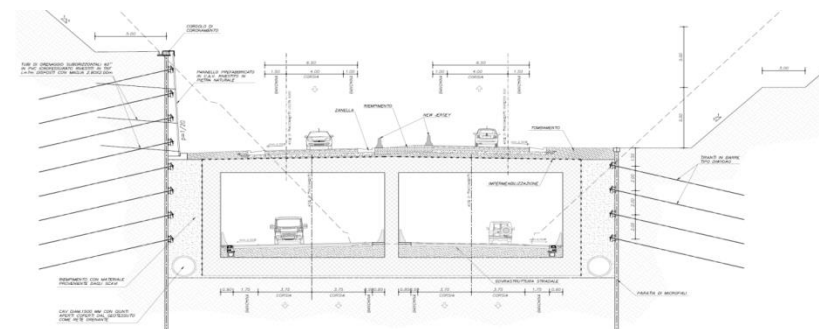
SEZIONE TIPO A MEZZACOSTA



SEZIONE TIPO IN VIADOTTO



SEZIONE IN GALLERIA ARTIFICIALE



Sezioni tipo

**Adeguamento a 4 corsie della SS 372 «Telesina»
Lotto1: dal km 37+000 al km 60+900**

SS 372 Telesina - km 39+750

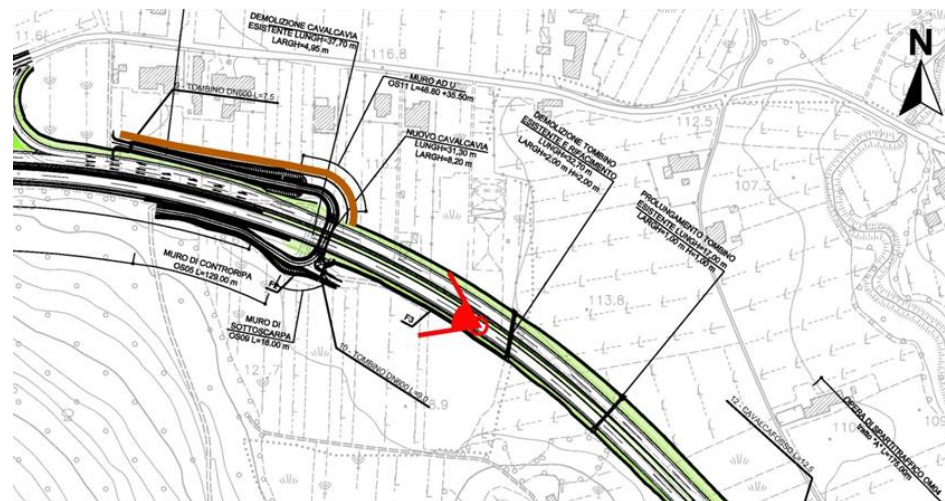
Ante Operam



Post Operam



**STRALCIO PLANIMETRICO
CON PUNTO DI RIPRESA
FOTOGRAFICO**



**Adeguamento a 4 corsie della SS 372 «Telesina»
Lotto1: dal km 37+000 al km 60+900**

Viadotto Seneta- km 41+487

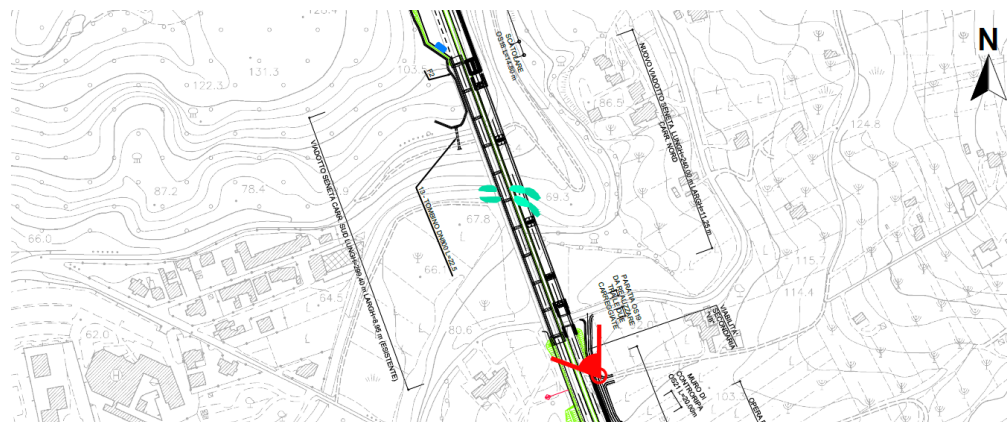
Ante Operam



Post Operam



**STRALCIO PLANIMETRICO
CON PUNTO DI RIPRESA
FOTOGRAFICO**



**Adeguamento a 4 corsie della SS 372 «Telesina»
Lotto1: dal km 37+000 al km 60+900**

Viadotto «Maria Cristina» - km 44+910

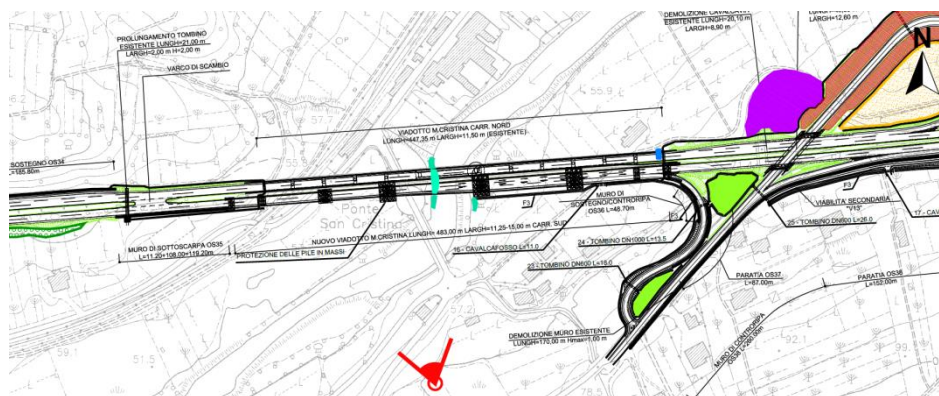
Ante Operam



Post Operam



**STRALCIO PLANIMETRICO
CON PUNTO DI RIPRESA
FOTOGRAFICO**



**Adeguamento a 4 corsie della SS 372 «Telesina»
Lotto1: dal km 37+000 al km 60+900**

Svincolo di Ponte e Torrecuso- km 56+000

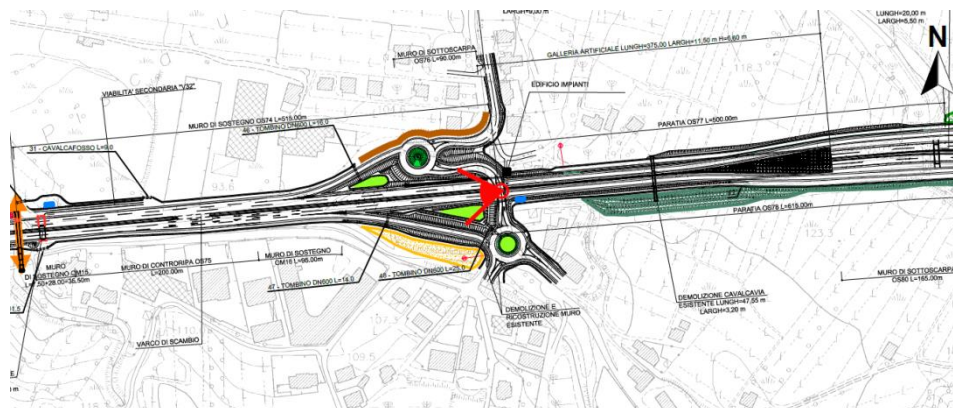
Ante Operam



Post Operam



**STRALCIO PLANIMETRICO
CON PUNTO DI RIPRESA
FOTOGRAFICO**



**Adeguamento a 4 corsie della SS 372 «Telesina»
Lotto1: dal km 37+000 al km 60+900**

Galleria artificiale - km 56+600

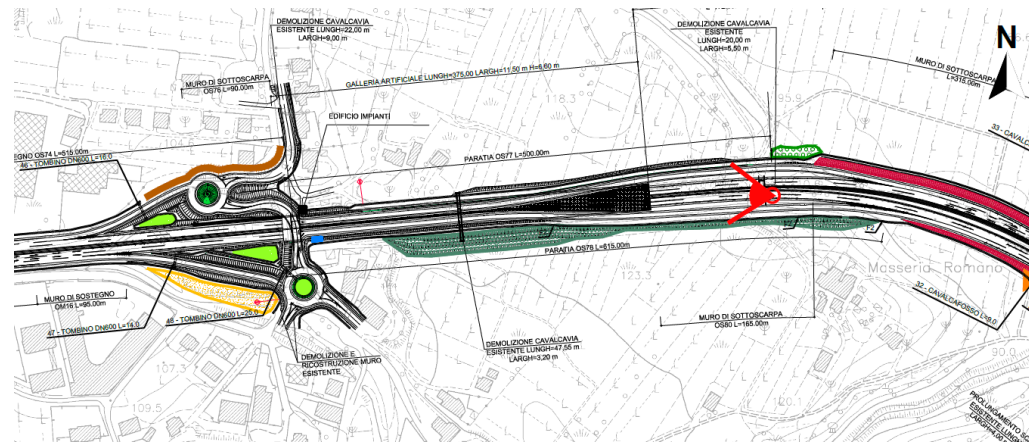
Ante Operam



Post Operam



**STRALCIO PLANIMETRICO
CON PUNTO DI RIPRESA
FOTOGRAFICO**



**Adeguamento a 4 corsie della SS 372 «Telesina»
Lotto1: dal km 37+000 al km 60+900**

Viadotto PICA - km 59+750

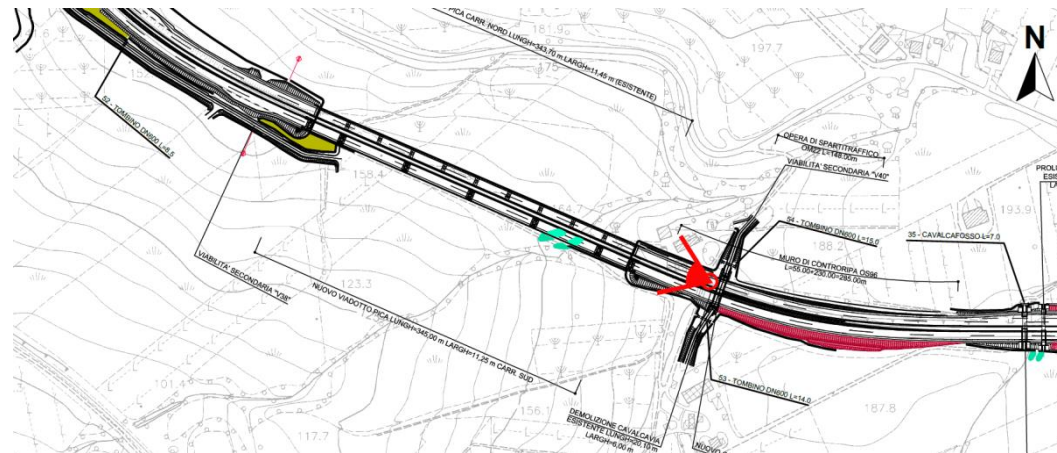
Ante Operam



Post Operam



**STRALCIO PLANIMETRICO
CON PUNTO DI RIPRESA
FOTOGRAFICO**



Adeguamento a 4 corsie della SS 372 «Telesina» Lotto1: dal km 37+000 al km 60+900

Di seguito si riassumono le caratteristiche tecniche dell'intervento in oggetto.

ASSE PRINCIPALE

- Strada tipo B - "Strade extraurbane principali" (D.M. 5/11/2001)
- Intervallo velocità di progetto: 70 – 120 km/h
- Larghezza (minima) piattaforma: 22,00 m
- Sviluppo tratto di intervento, L \approx 25,1 km

SVINCOLI

Adeguamento di n.8 svincoli esistenti:

- Svincolo di S. Salvatore Telesino al Km 37+000;
- Svincolo di Castelvenere al Km 39+000;
- Svincolo di Cerreto Sannita
- Svincolo di Telese al Km 43+000;
- Svincolo di Solopaca al Km 45+450;
- Svincolo di Paupisi al Km 51+000;
- Svincolo di Ponte e Torrecuso al Km 56+000;
- Svincolo di Benevento al Km 60+600;

- Progetto di n.5 nuove rotatorie, diametro esterno D = 40m

VIABILITA' INTERFERITA

- Ricucitura di n. 30 viabilità interferite

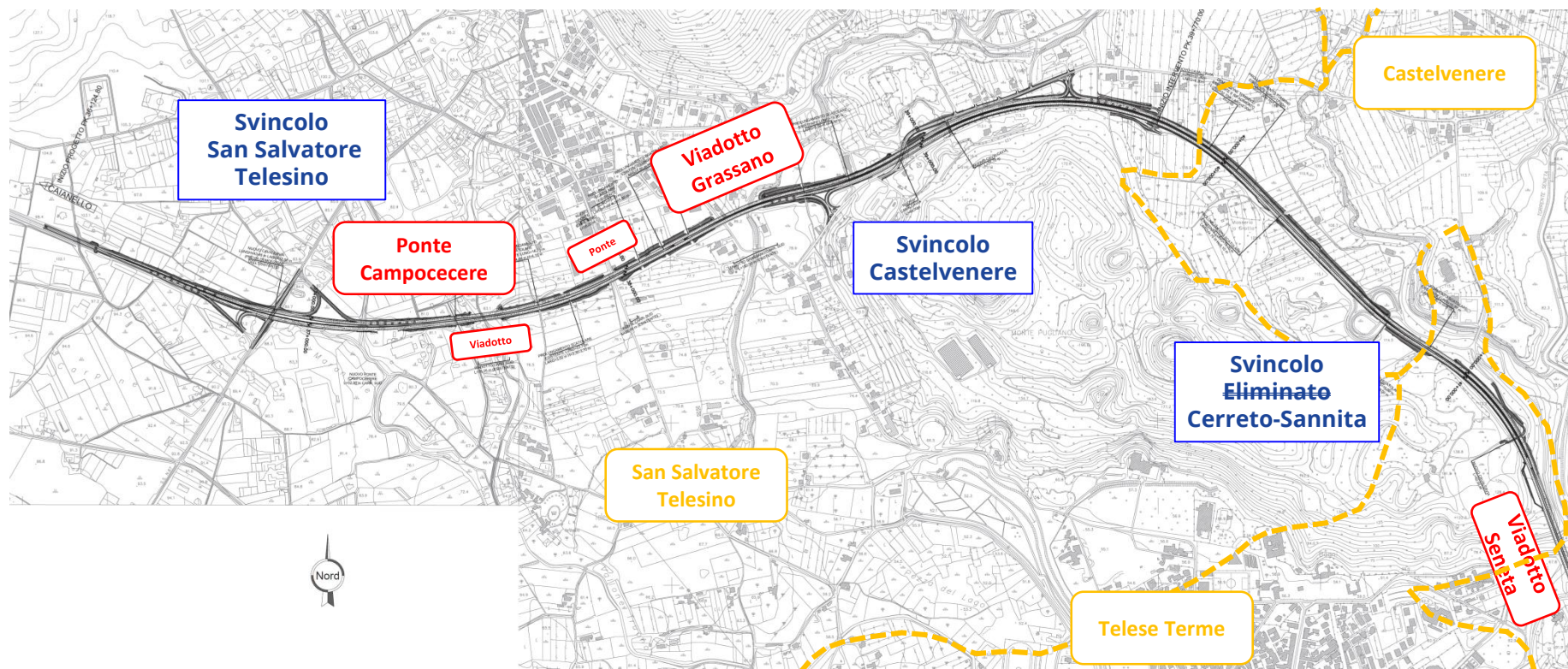
OPERE D'ARTE

- 19 Ponti-Viadotti, L totale \approx 3200 m
- 1 Galleria Artificiale L= 375 m
- 11 Cavalcavia
- 14 Sottovia
- 73 Tombini

OPERE DI SOSTEGNO (105 opere di sostegno)

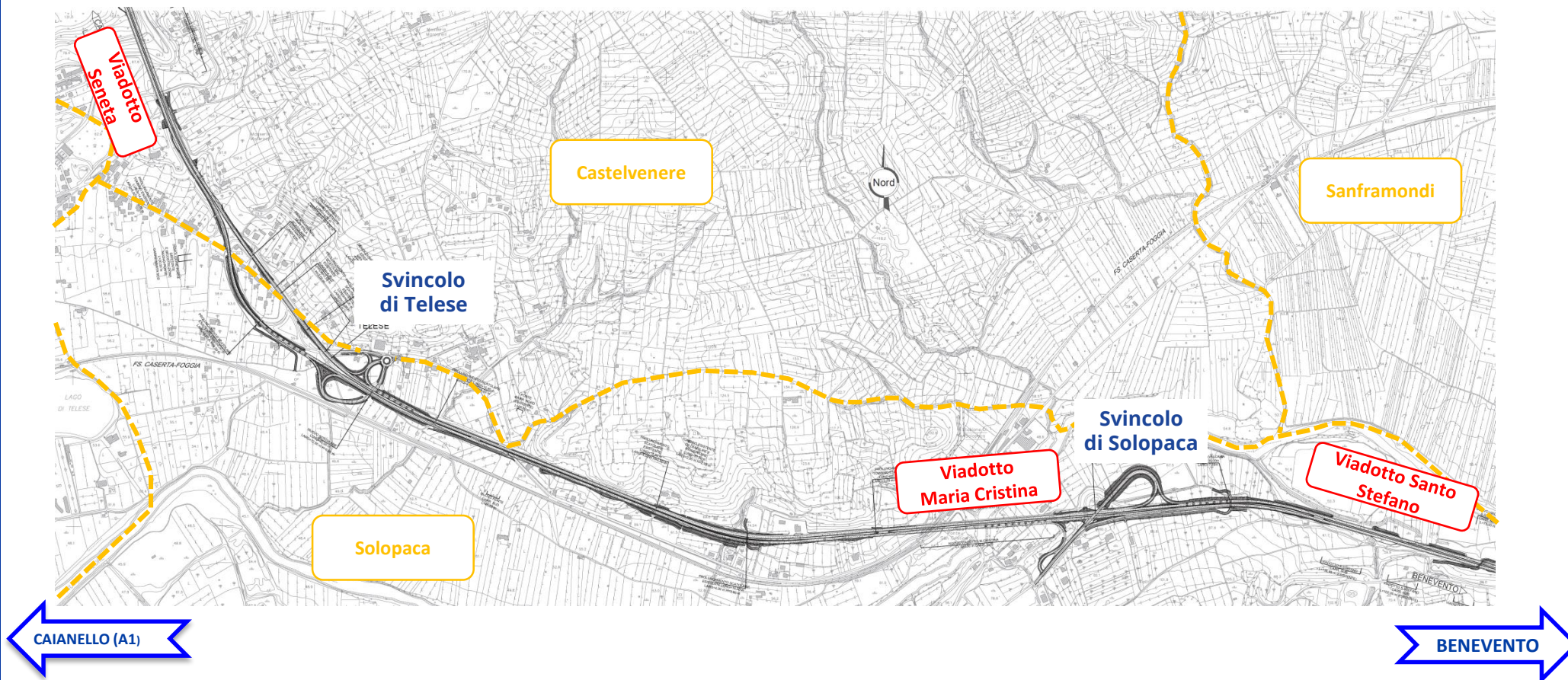
- 19 Muri di controripa
- 32 Muri di sottoscarpa
- 7 Muri ad «U»
- 25 Paratie controripa
- 7 Paratie sottoscarpa
- 10 Muri spartitraffico
- 5 Paratie spartitraffico

Adeguamento a 4 corsie della SS 372 «Telesina» Lotto1: dal km 37+000 al km 60+900

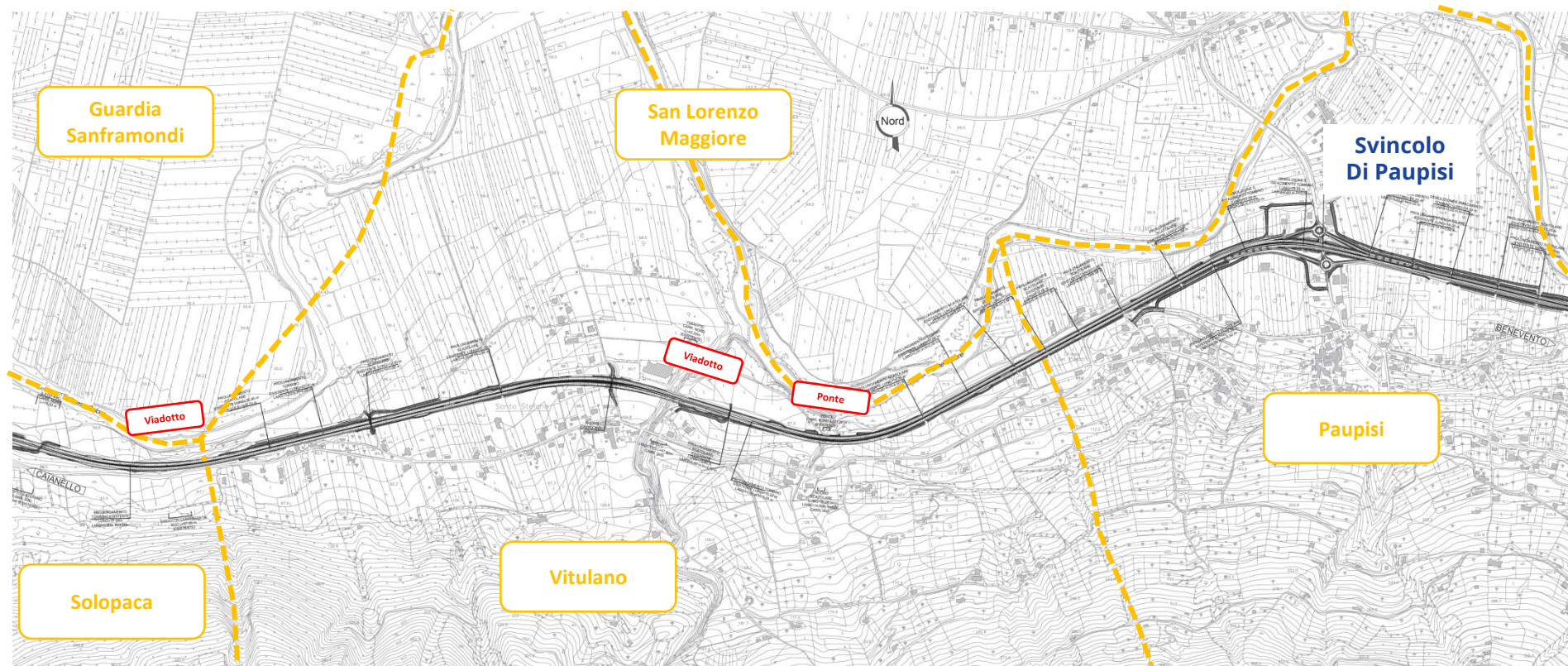


Adeguamento a 4 corsie della SS 372 «Telesina» Lotto1: dal km 37+000 al km 60+900

Planimetria Generale



Adeguamento a 4 corsie della SS 372 «Telesina» Lotto1: dal km 37+000 al km 60+900



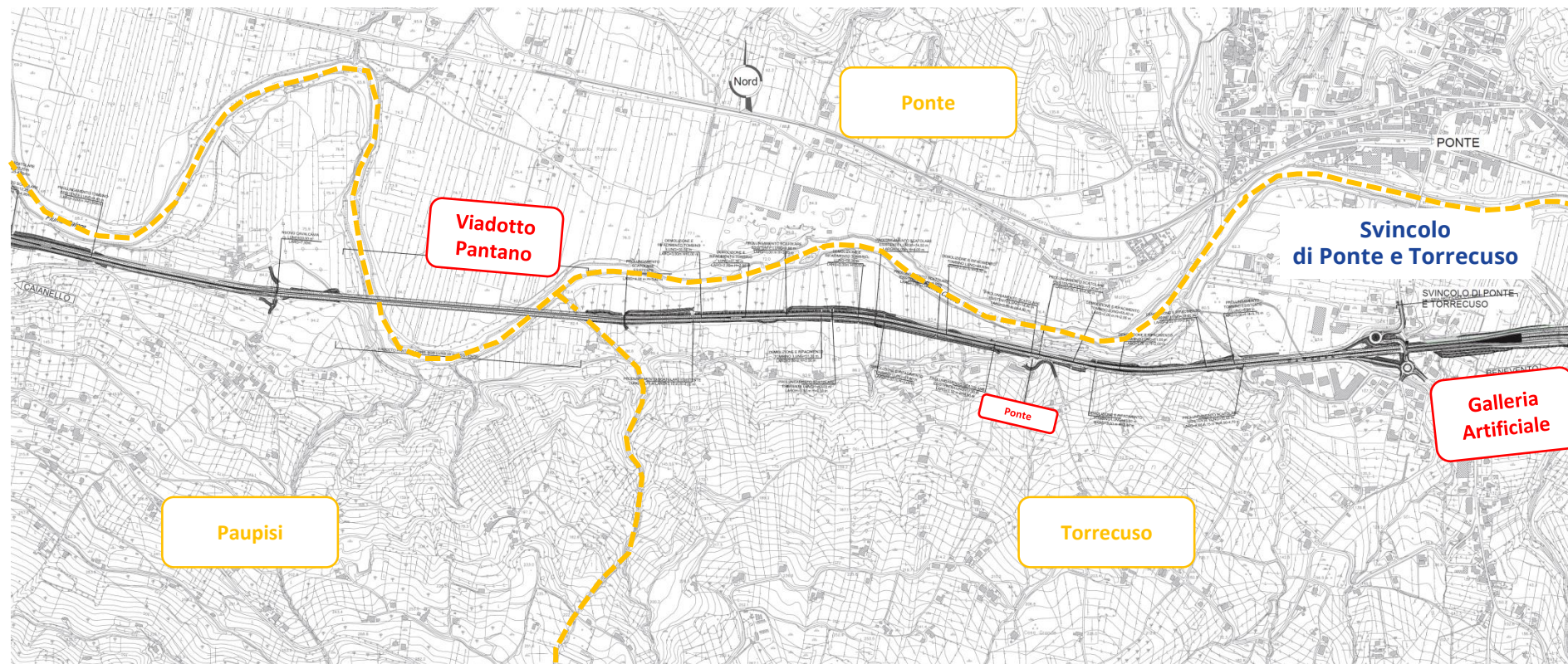
CAIANELLO (A1)

BENEVENTO

Planimetria Generale



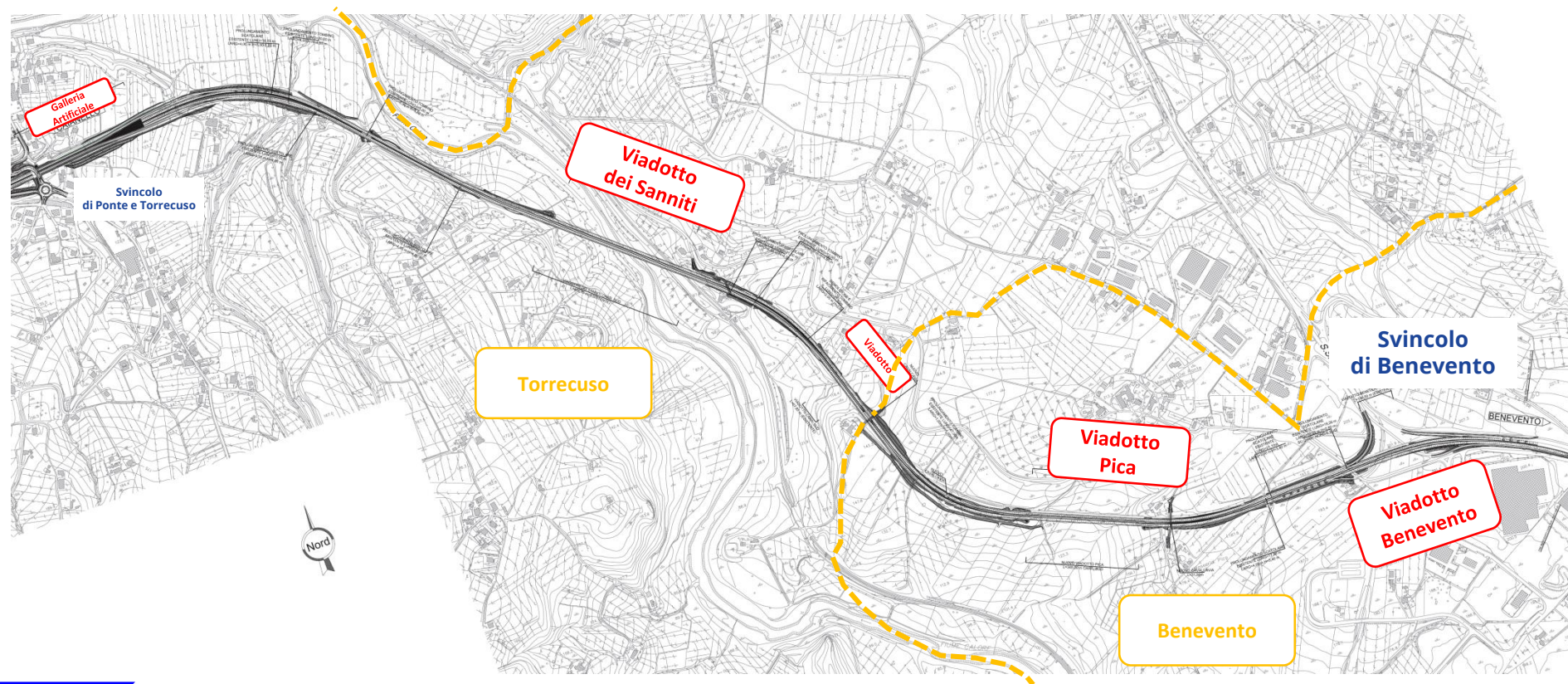
**Adeguamento a 4 corsie della SS 372 «Telesina»
Lotto1: dal km 37+000 al km 60+900**



Planimetria Generale



**Adeguamento a 4 corsie della SS 372 «Telesina»
Lotto1: dal km 37+000 al km 60+900**



← CAIANELLO (A1)

→ BENEVENTO

Planimetria Generale



**Adeguamento a 4 corsie della SS 372 «Telesina»
Lotto1: dal km 37+000 al km 60+900**

INTERVENTI DI INSERIMENTO PAESAGGISTICO-AMBIENTALE

1 Interventi a funzione paesaggistica

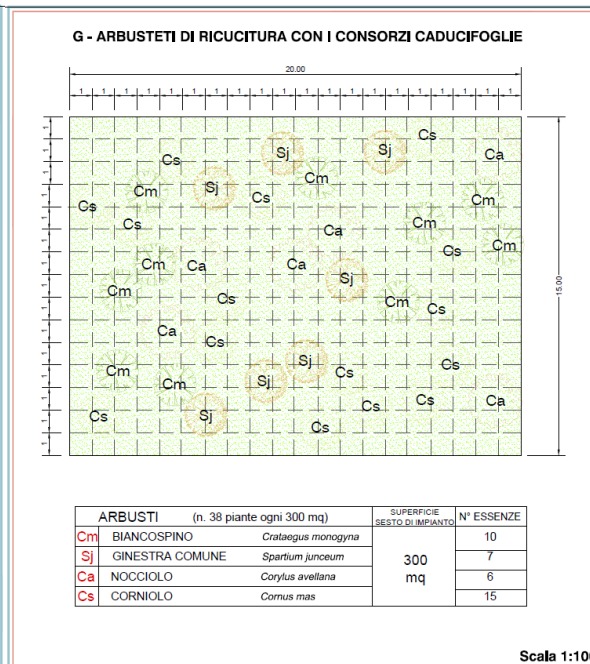
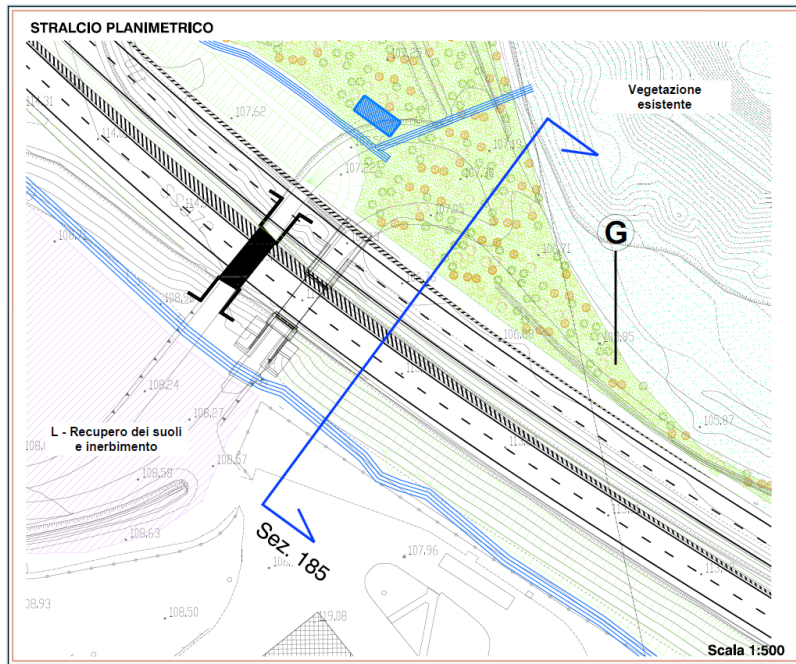
2 Interventi a funzione naturalistica

3 Interventi a funzione faunistica

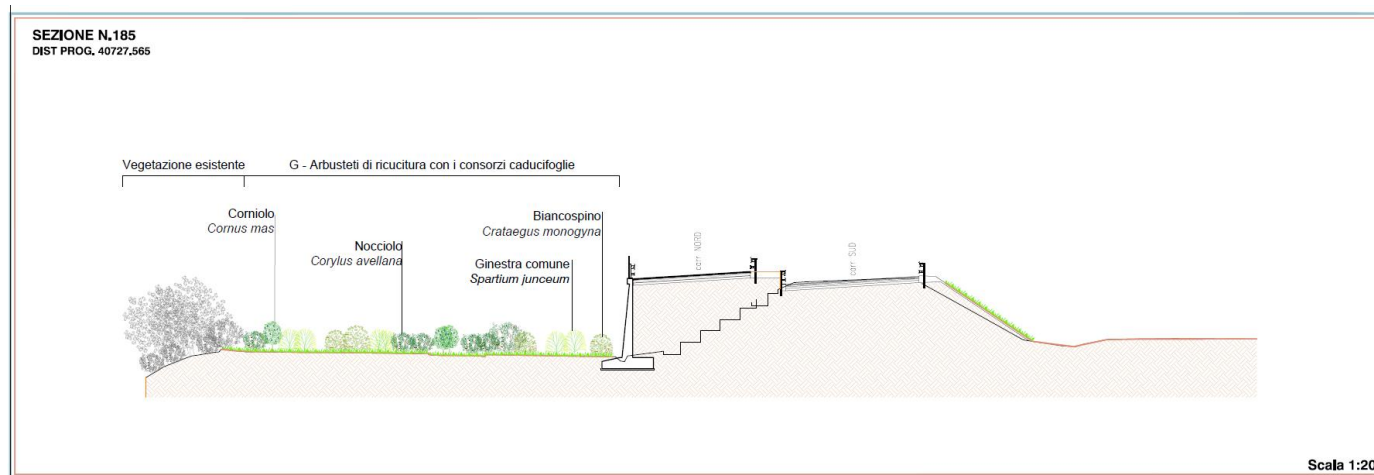
4 Interventi a funzione agricola

FUNZIONE GENERALE	CODICE INTERVENTO	TIPO INTERVENTO	FUNZIONE SPECIFICA
PAESAGGISTICA	A	Arbusteti in corrispondenza di rilevati e trincee	Consolidante
	B	Filare arboreo-arbustivo	Mascheramento visivo
	C	Prato cespugliato	Estetica/Ornamentale
	D	Cespuglieto arborato	Estetica/Ornamentale
	-	Inerbimento dei rilevati	Stabilizzazione suolo
NATURALISTICA	E	Formazione arboreo - arbustiva a carattere igrofilo	Ripristino ecologico
	G	Mantello arbustivo di ricucitura con i consorzi caducifoglie	Ripristino ecologico
FAUNISTICA	F	Siepe arbustiva di invito a carattere igrofilo	Funzionalità dei corridoi ecologici
		Sottopasso faunistico	Permeabilità faunistica
AGRICOLA	H	Ripristino dei suoli in corrispondenza delle aree di cantiere	Ripristino ante - operam
	I	Inerbimento delle aree intercluse	Recupero suolo e costituzione cotico erboso
	L	Recupero dei suoli e inerbimento dei tratti in dismissione	Recupero suolo e costituzione cotico erboso

Adeguamento a 4 corsie della SS 372 «Telesina» Lotto1: dal km 37+000 al km 60+900



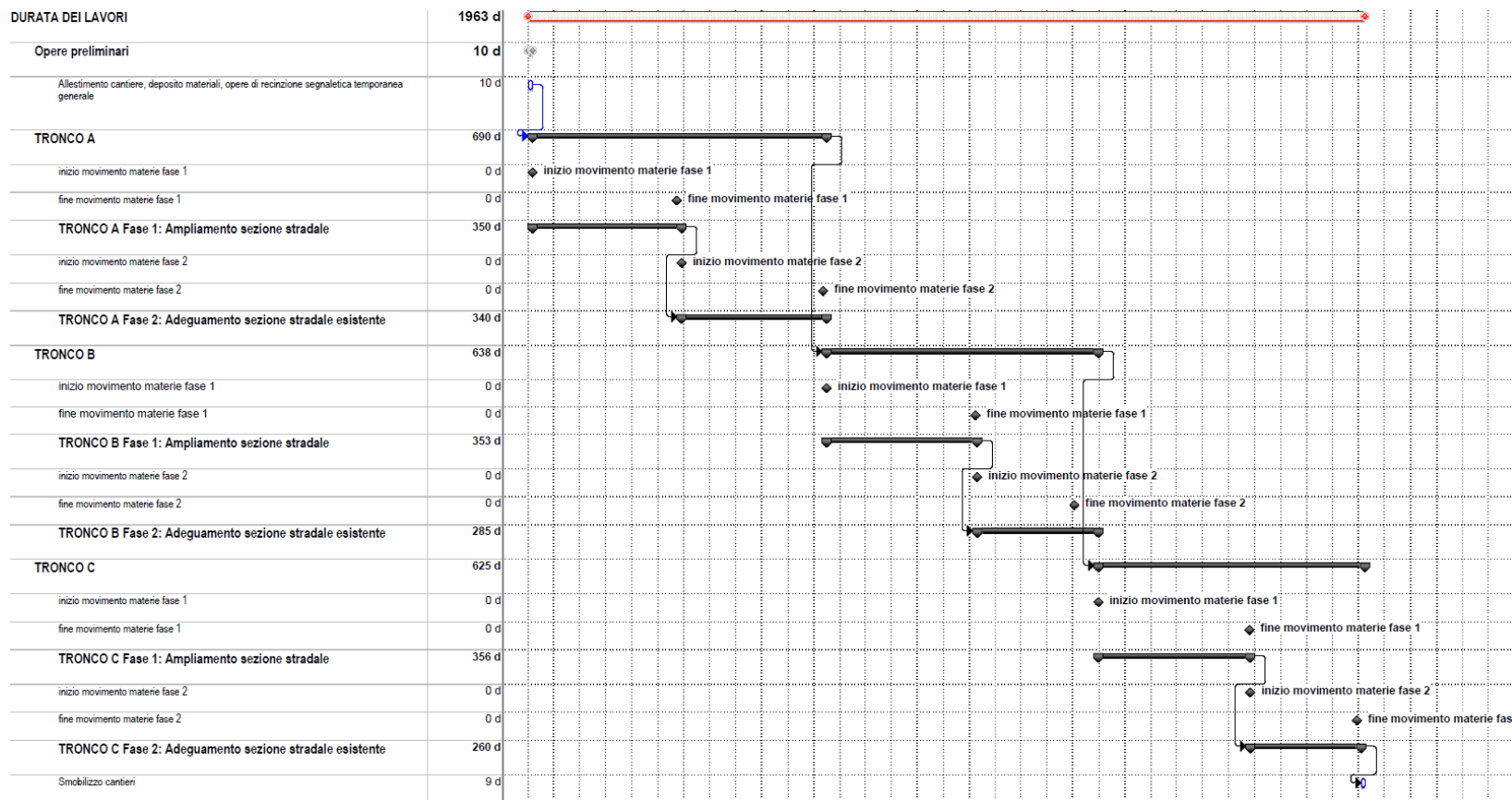
Interventi a verde che mirano ad effettuare una ricucitura con la vegetazione naturale esistente attraverso la realizzazione di fasce e nuclei di vegetazione e riqualificare le aree di intervento dal punto di vista naturalistico.
ecologico-funzionale;



**Adeguamento a 4 corsie della SS 372 «Telesina»
Lotto1: dal km 37+000 al km 60+900**

Cronoprogramma lavori

- Per la costruzione di ciascun TRONCO Funzionale si procederà con le 2 fasi:
- FASE 1 – Ampliamento sezione stradale (realizzazione della nuova carreggiata)
 - FASE 2 - Adeguamento della carreggiata esistente

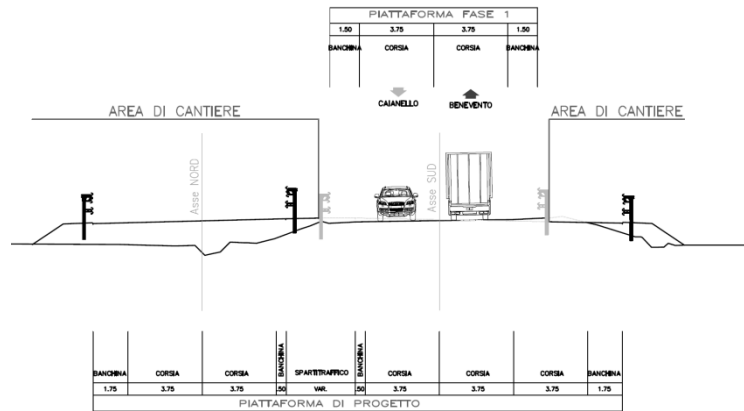


**Adeguamento a 4 corsie della SS 372 «Telesina»
Lotto1: dal km 37+000 al km 60+900**

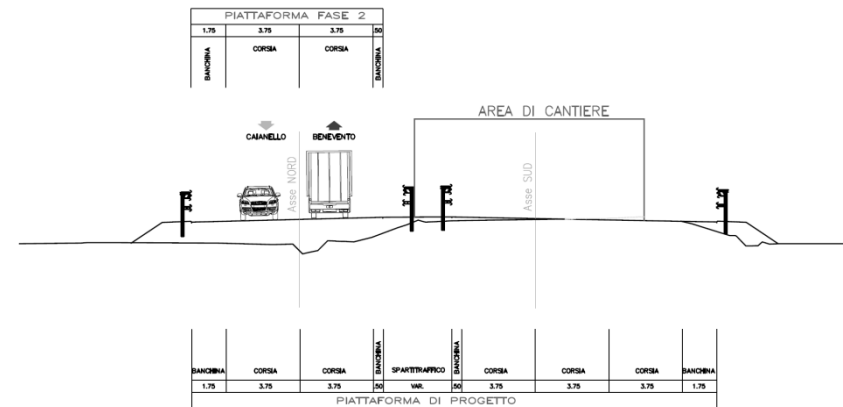
Fase di costruzione

L'organizzazione delle fasi operative dei lavori ha previsto due fasi:

- FASE 1 - Traffico sulla sede esistente e realizzazione della nuova carreggiata
- FASE 2 - Traffico nella carreggiata nuova e adeguamento della carreggiata esistente



FASE 1



FASE 2

**Adeguamento a 4 corsie della SS 372 «Telesina»
Lotto1: dal km 37+000 al km 60+900**

PROGETTO DEFINITIVO	
€	
Lavori	347.000.000,00
Somme a Disposizione	66.669.064,75
Oneri di Investimento	46.330.935,25
Totale	460.000.000,00

La valutazione economica dell'intervento è stata eseguita adottando i prezzi previsti dal Listino Prezzi ANAS 2017 Aggiornamento – Nuove Costruzioni e Manutenzione straordinaria ed introducendo, ove non presenti in elenco, appositi nuovi prezzi.

La durata complessiva dei lavori è pari a **1963 giorni**, comprensivi di 225 giorni di andamento stagionale sfavorevole.

GRAZIE PER L'ATTENZIONE



Itinerario Caianello (A1) – Benevento.

**Adeguamento a 4 corsie della SS 372 «Telesina»
dal km 0+000 al km 60+900.**

**Lotto 1: dal km 37+000 (svincolo di S. Salvatore Telesino)
al km 60+900 (svincolo di Benevento).**

Responsabile del Procedimento: Ing. Paolo Nardocci