

S.S.51 - VARIANTE DI CORTINA  
LOTTO 1 - Bretella di penetrazione a SUD di Cortina

PROGETTO DI FATTIBILITA' TECNICO ECONOMICA

VE406

PROGETTAZIONE: ATI GP INGEGNERIA - ENGEKO - COOPROGETTI - SAIM

IL PROGETTISTA RESPONSABILE DELL'INTEGRAZIONE DELLE PRESTAZIONI SPECIALISTICHE. (DPR207/10 ART.15 COMMA 12):

Dott. Ing. GIORGIO GUIDUCCI  
Ordine Ingegneri Provincia di Roma n. 14035

Dott. Ing. GIORGIO GUIDUCCI  
ORDINE INGEGNERI  
ROMA  
N° 14035

IL GEOLOGO

Dott. Geol. Marco Leonardi  
Ordine dei geologi della Regione Lazio n. 1541

COORDINATORE PER LA SICUREZZA IN FASE DI PROGETTAZIONE:

arch. Salvatore Vermiglio  
Ordine Architetti Provincia di Reggio Calabria n. 1270

VISTO: IL RESP. DEL PROCEDIMENTO

Ing. Ettore De Cesbron de la Grennelais

GRUPPO DI PROGETTAZIONE:

(Mandataria) **GP INGEGNERIA**  
GESTIONE PROGETTI INGEGNERIA srl

(Mandante) **engeko**

Conorziate esecutrici:

**COOPROGETTI**  
Cilento Ingegneria S.r.l.  
Società di Ingegneria

(Mandante)

**cooprogetti**

(Mandante)

**SAIM**  
Studio di Architettura e Ingegneria Moderna

Ing. Emiliano Moscatelli  
Ord. Ingegneri Provincia di Roma n. 20752

Ing. Claudio Muller  
Ord. Ingegneri Provincia di Roma n. 15754  
arch. Saverio Camaiti  
Ord. Architetti Provincia di Roma n. 14652

ing. Giuseppe Ligammari  
Ord. Ingegneri Provincia di Pordenone n. 803

ing. Matteo Bordugo  
Ord. Ingegneri Provincia di Pordenone n. 790

Ing. Moreno Panfili  
Ord. Ingegneri Provincia di Perugia n. A2657

Ing. Giuseppe Resta  
Ord. Ingegneri Provincia di Roma n. 20629

IL PROGETTISTA SPECIALISTICO

ORDINE DEGLI INGEGNERI  
Matteo BORDUGO  
n. 790 Sez. A  
Civile e ambientale  
Industria e  
Dell'Informazione  
PROV. DI PORDENONE

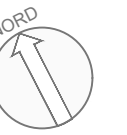
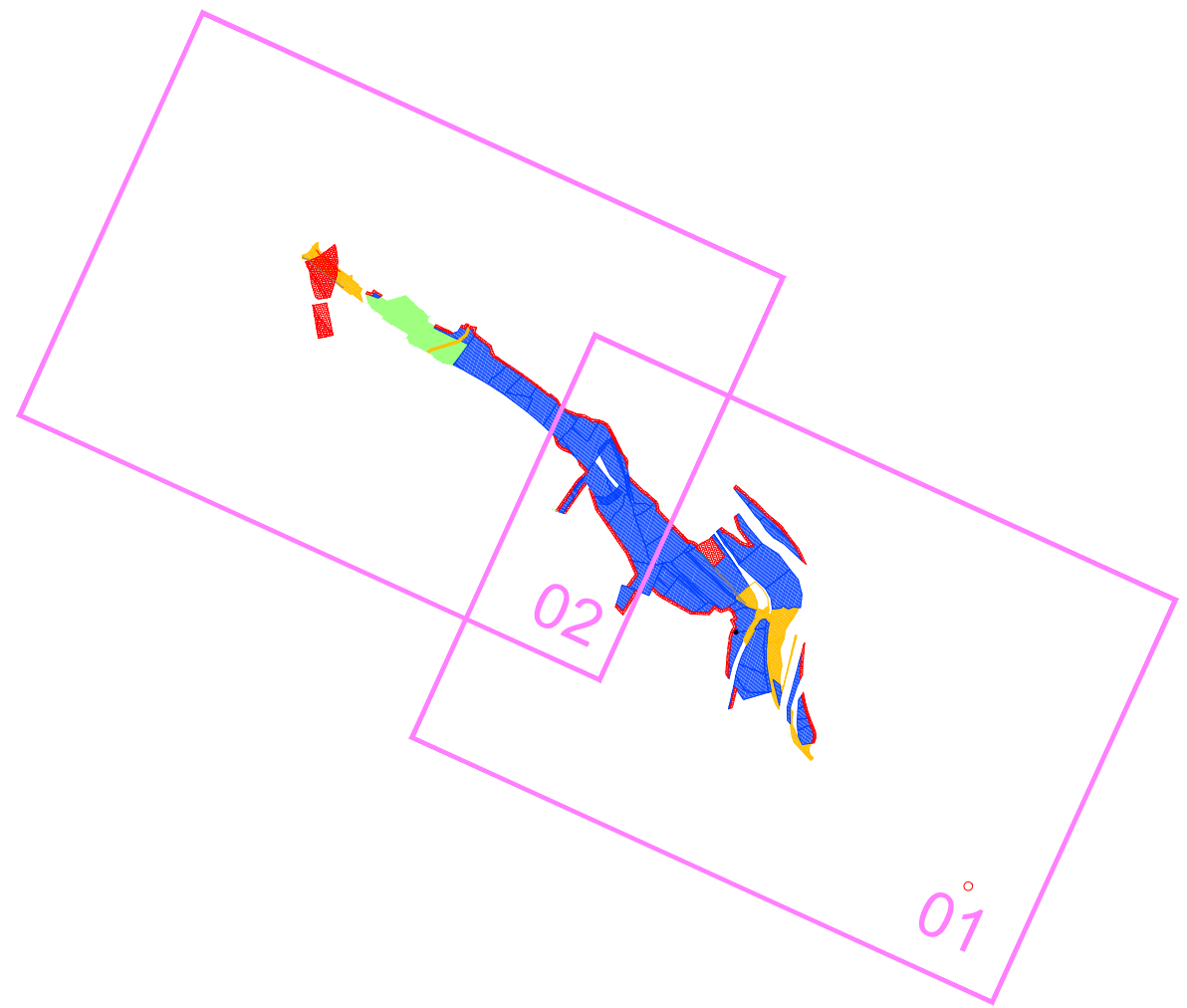
ORDINE DEGLI INGEGNERI  
Giuseppe LIGAMMARI  
n. 803 Sez. A  
Civile e ambientale  
Industria e  
Dell'Informazione  
PROV. DI PORDENONE

ARCHITETTO  
SAVERIO CAMAITI  
N° 14652  
SEZ. "A"  
ORDINE DEGLI ARCHITETTI PAVESOTTI

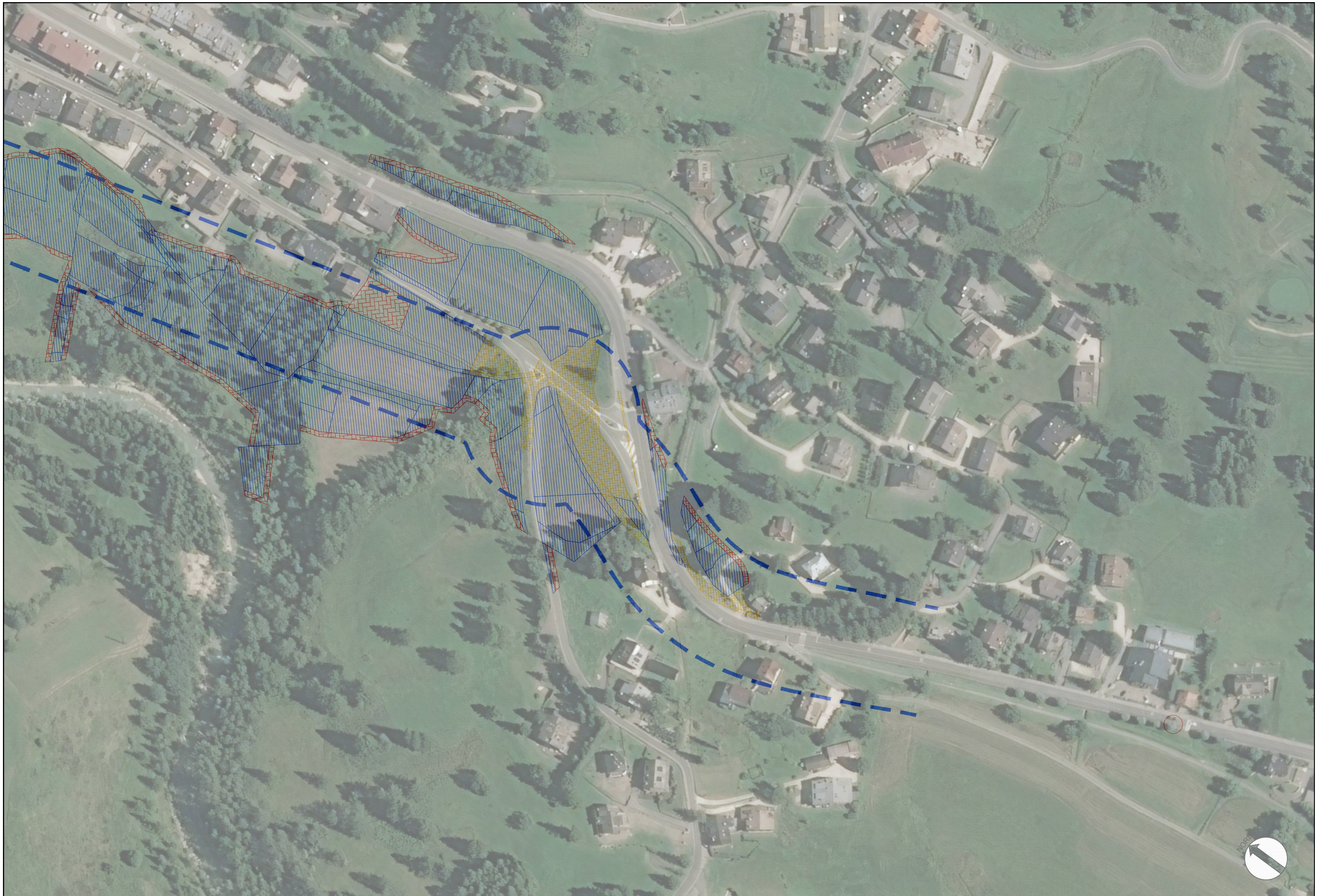
Espropri

Sovrapposizione del piano particellare di esproprio all'ortofoto

CODICE PROGETTO				NOME FILE		REVISIONE	SCALA
COD. E PROG. INTERVENTO    LIV.    ANNO N.PROG.				T01ES01ESPP001D			
DTVE0406    P    2101				CODICE ELAB. T01ES01ESP001		D	1:2000
D	Revisione per verifica			Dic. 2023	G.Ligammari	G.Ligammari	G.Guiducci
C	Revisione per recepimento Prescrizioni			Ott. 2023	G.Ligammari	G.Ligammari	G.Guiducci
B	Revisione			Ago. 2023	G.Ligammari	G.Ligammari	G.Guiducci
A	Emissione			Febb. 2023	G.Ligammari	G.Ligammari	G.Guiducci
REV.	DESCRIZIONE			DATA	REDATTO	VERIFICATO	APPROVATO













LEGENDA PIANO PARTICELLARE DI ESPROPRIO

	AREE DA ESPROPRIARE
	AREE DA OCCUPARE TEMPORANEAMENTE
	AREE DA ASSERVIRE/CONVENZIONARE
	DEMANIO DELLO STATO
	AREE RELIQUATE
	SEDE STRADALE STATALE
	FASCIA DI RISPETTO